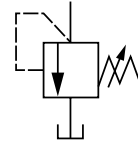
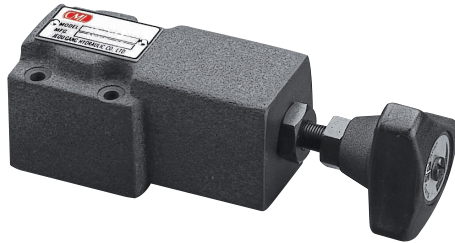




# 遙控溢流閥

# Remote Control Relief Valves



## 型號說明 / HOW TO ORDER :

**DG - 01 - 1**

壓力調整範圍 PRESSURE ADJUSTING RANGE

- 1 : 7-70 kgf/cm<sup>2</sup>
- 2 : 35-140 kgf/cm<sup>2</sup>
- 3 : 70-250 kgf/cm<sup>2</sup>

通徑 VALVE SIZE

01 : 1/8"

溢流閥 RELIEF VALVE MOUNTING

DG 板式安裝 DG : SUB-PLATE MOUNTING

DT 管式安裝 DT : THREADED CONNECTIONS

## 規格說明 / SPECIFICATIONS :

型式 MODEL		最高使用壓力 MAX. PRESSURE kgf/cm <sup>2</sup>	壓力調整範圍 PRESSURE ADJ. RANGE kgf/cm <sup>2</sup>	最大流量 RATED FLOW LPM	重量 WEIGHT kg	
管式安裝 THREADED CONNECTIONS	板式安裝 SUB-PLATE MOUNTING					
DT-01-※	DG-01-※	250	1 : 7-70 2 : 35-140 3 : 70-250	2	1.6	1.5

## 附件 / ATTACHMENT :

型式 MODEL	安裝螺絲 SOC HOL CAP SCREW
DG-01	M5 × 45L.....4pcs



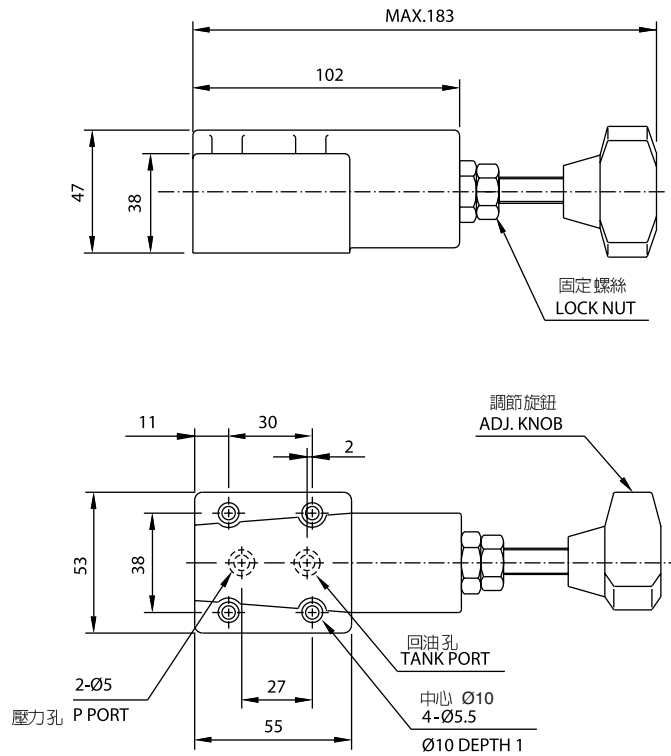
# 遙控溢流閥

# Remote Control Relief Valves

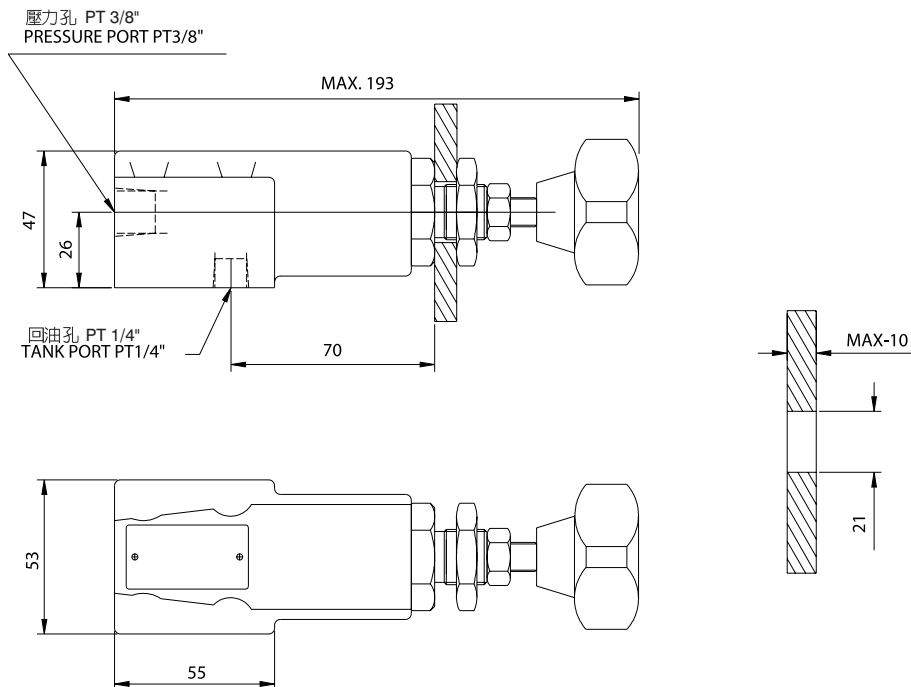
## 安裝尺寸 / INSTALLATION DIMENSIONS :

單位 UNIT : mm

### ■ DG-01



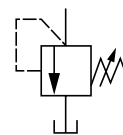
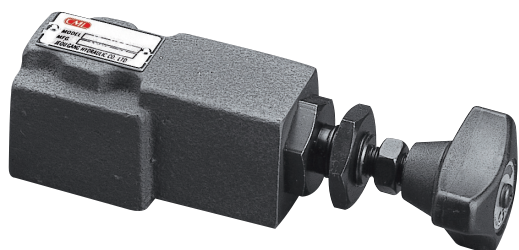
### ■ DT-01





# 直動型溢流閥

# Direct Type Relief Valves



## 型號說明 / HOW TO ORDER :

**DG - 02 - 1**

壓力調節範圍 PRESSURE ADJUSTING RANGE

- 1 : 7-70 kgf/cm<sup>2</sup>
- 2 : 35-140 kgf/cm<sup>2</sup>
- 3 : 70-250 kgf/cm<sup>2</sup>

通徑 VALVE SIZE

02 : 1/4"

溢流閥 RELIEF VALVE MOUNTING

DG : 板式安裝

DG : SUB-PLATE MOUNTING

DT : 管式安裝

DT : THREADED CONNECTIONS

## 附件 / ATTACHMENT :

型式 MODEL	安裝螺絲 SOC HOL CAP SCREW
DG-02	M5 × 45L ..... 4pcs

## 規格說明 / SPECIFICATIONS :

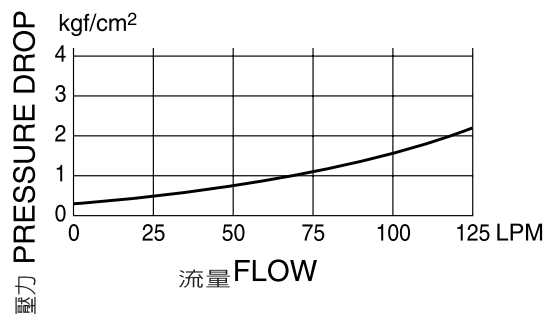
型式 MODEL		最高使用壓力 MAX. PRESSURE kgf/cm <sup>2</sup>	壓力調整範圍 PRESSURE ADJ. RANGE kgf/cm <sup>2</sup>	最大流量 RATED FLOW LPM	重量 WEIGHT kg	
管式安裝 THREADED CONNECTIONS	板式安裝 SUB-PLATE MOUNTING					
DT-02-※	DG-02-※	250	1 : 7-70 2 : 35-140 3 : 70-250	16	1.6	1.5

## 性能曲線圖 / PERFORMANCE CURVES :

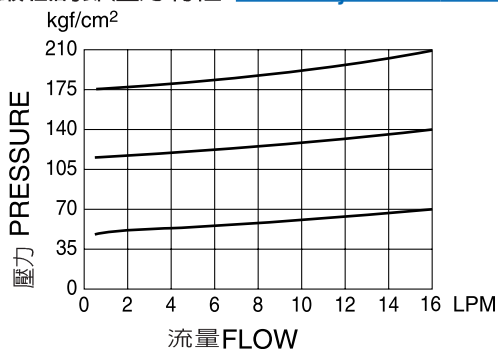
測試油粘度 : 35 cSt TEST FLUID VISCOSITY : 35 cSt

測試溫度 : 50°C TEST TEMPERATURE : 50°C

流量壓力特性 NOMINAL OVERRIDE :



最低調節壓力特性 Min. Adj. PRESSURE :





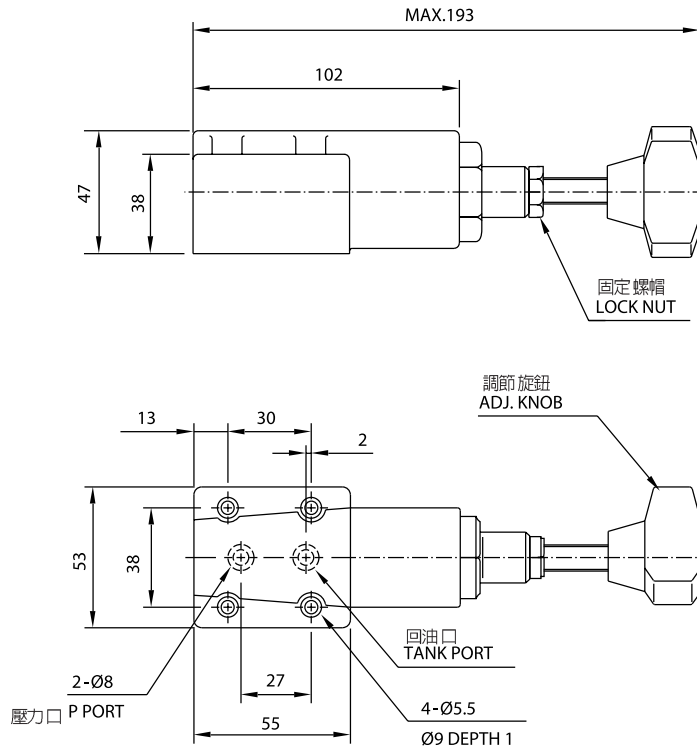
# 直動型溢流閥

# Direct Type Relief Valves

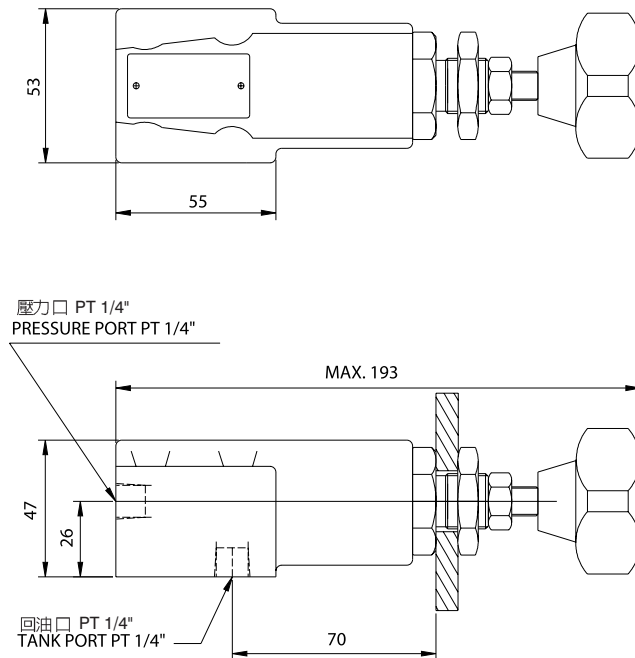
## 安裝尺寸 / INSTALLATION DIMENSIONS :

單位 UNIT : mm

### ■ DG-02



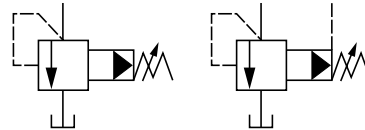
### ■ DT-02





# 引導式溢流閥

# Pilot Operated Relief Valves



### 型號說明 / HOW TO ORDER :

**BG — 06 — 3**

壓力調節範圍 PRESSURE ADJUSTING RANGE

- 1 : 7-70 kgf/cm<sup>2</sup>
- 2 : 35-140 kgf/cm<sup>2</sup>
- 3 : 70-250 kgf/cm<sup>2</sup>

通徑 VALVE SIZE

- 03 : 3/8"
- 06 : 3/4"
- 10 : 1-1/4"

溢流閥 RELIEF VALVE MOUNTING  
G : 板式安裝 SUB-PLATE MOUNTING

### 規格說明 / SPECIFICATIONS :

型式 MODEL	最高使用壓力 MAX. PRESSURE kgf/cm <sup>2</sup>	壓力調整範圍 PRESSURE ADJ. RANGE kgf/cm <sup>2</sup>	最大流量 RATED FLOW LPM	重量 WEIGHT kg
BG-03-※	250	1 : 7-70	100	5.4
BG-06-※		2 : 35-140	200	6.8
BG-10-※		3 : 70-250	400	10.5

### 附件 / ATTACHMENT :

型式 MODEL	安裝螺絲 SOC HOL CAP SCREW	
BG-03	M12 × 70L ..... 2pcs	M12 × 95L ..... 2pcs
BG-06	M16 × 60L ..... 2pcs	M16 × 80L ..... 2pcs
BG-10	M20 × 70L ..... 2pcs	M20 × 90L ..... 2pcs



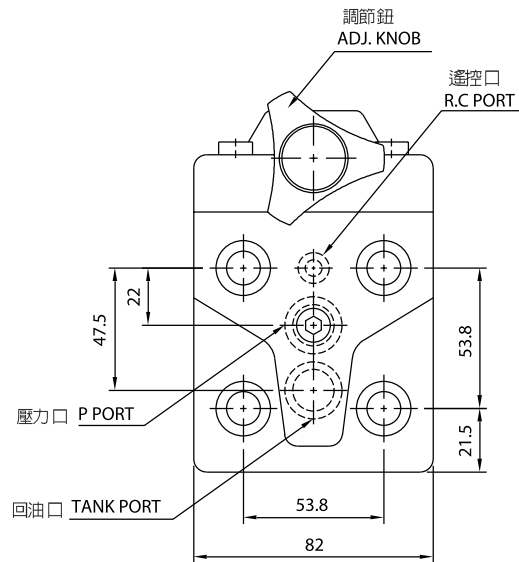
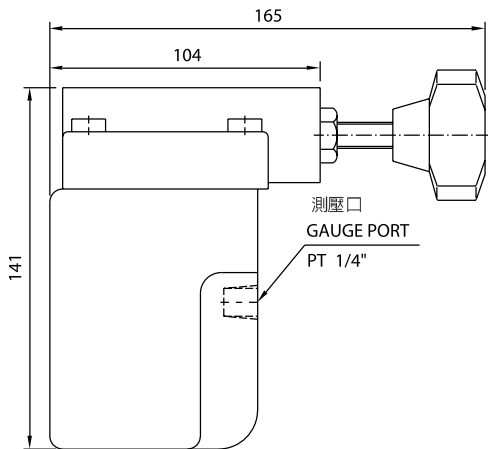
# 引導式溢流閥 Pilot Operated Relief Valves

## 安裝尺寸 / INSTALLATION DIMENSIONS :

單位 UNIT : mm

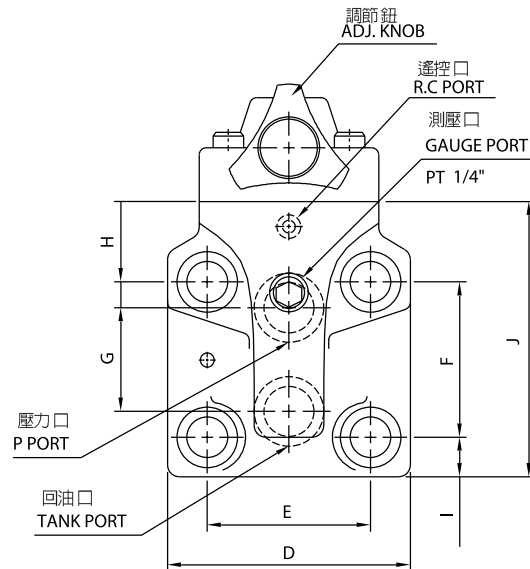
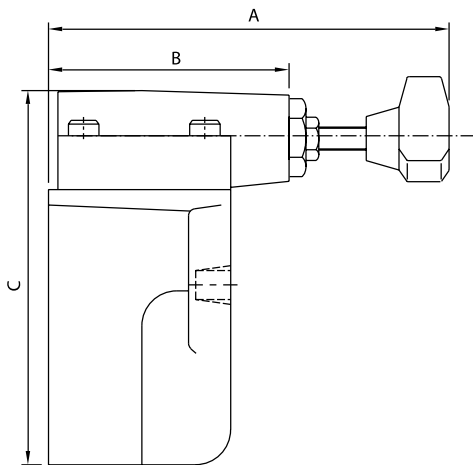
### ■ BG-03

BG-03 : ISO 6264-AR-06-2-A



### ■ BG-06.10

BG-06 : ISO 6264-AS-08-2-A  
BG-10 : ISO 6264-AT-10-2-A

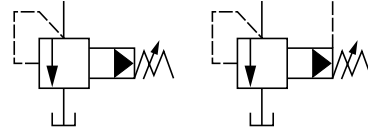


型式 MODEL	A	B	C	D	E	F	G	H	I	J
BG-06	175	104	160	104	70	66.7	44.5	11	19.5	122
BG-10	184	120	195	125	82.6	88.9	63.6	12.7	18.5	150



# 引導式溢流閥

# Pilot Operated Relief Valves



## 型號說明 / HOW TO ORDER :

**RV — T 06 — 3**

壓力調節範圍 PRESSURE ADJUSTING RANGE

- 1 : 7-70 kgf/cm<sup>2</sup>
- 2 : 35-140 kgf/cm<sup>2</sup>
- 3 : 70-250 kgf/cm<sup>2</sup>

通徑 VALVE SIZE

- 04 : 1/2"
- 06 : 3/4"
- 10 : 1-1/4"

管式安裝 THREADED CONNECTIONS

溢流閥 RELIEF VALVE

## 規格說明 / SPECIFICATIONS :

型式 MODEL	最高使用壓力 MAX. PRESSURE kgf/cm <sup>2</sup>	壓力調整範圍 PRESSURE ADJ. RANGE kgf/cm <sup>2</sup>	最大流量 RATED FLOW LPM	重量 WEIGHT kg
RV-T04-※	250	1 : 7-70	100	2.7
RV-T06-※		2 : 35-140	200	4.3
RV-T10-※		3 : 70-250	400	6.6

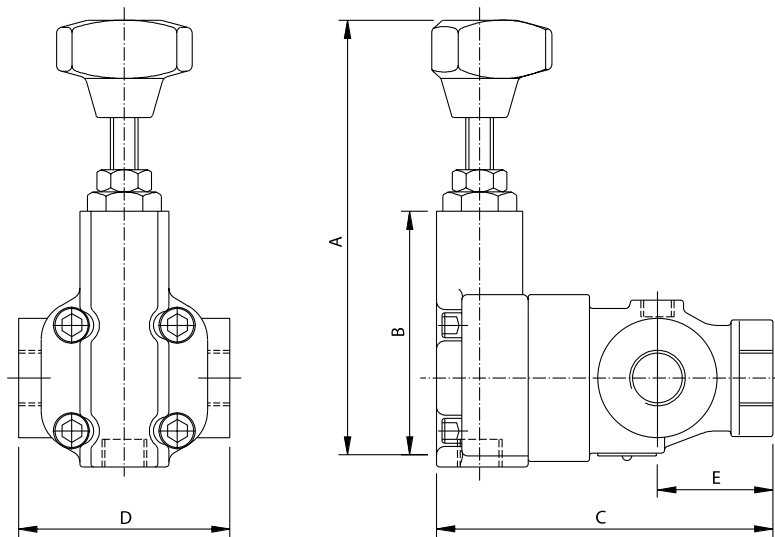
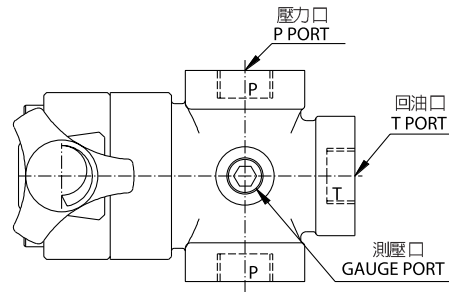


# 引導式溢流閥 Pilot Operated Relief Valves

## 安裝尺寸 / INSTALLATION DIMENSIONS :

單位 UNIT : mm

### ■ RV-T04.06.10

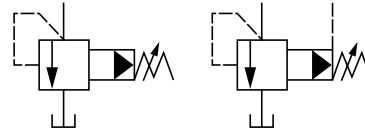


型式 MODEL	A	B	C	D	E	P PORT	T PORT	G PORT
RV-T04	MAX. 142	42	42	42	42	PT 1/2"	PT 1/2"	PT 1/4"
RV-T06	MAX. 148	51	51	51	51	PT 3/4"	PT 3/4"	PT 1/4"
RV-T10	MAX. 141	68	68	68	68	PT 1-1/4"	PT 1-1/4"	PT 1/4"



# 低噪音引導式溢流閥

## Low Noise Type Pilot Operated Relief Valves



### 型號說明 / HOW TO ORDER :

**SB G — 06 — 3 — R**

- 調節把手方向 **DIRECTION OF KNOB**  
R : RIGHT (P PORT SIDE)  
L : LEFT (T PORT SIDE)
- 壓力調節範圍 **PRESSURE ADJUSTING RANGE**  
1 : 7-70 kgf/cm<sup>2</sup>  
2 : 35-140 kgf/cm<sup>2</sup>  
3 : 70-250 kgf/cm<sup>2</sup>
- 通徑 **VALVE SIZE**  
03 : 3/8"  
06 : 3/4"  
10 : 1-1/4"
- G : 板式安裝  
**SUB-PLATE MOUNTING**
- 系列編號 **Series Number**

### 規格說明 / SPECIFICATIONS :

型式 MODEL	最高使用壓力 MAX. PRESSURE kgf/cm <sup>2</sup>	壓力調整範圍 PRESSURE ADJ. RANGE kgf/cm <sup>2</sup>	最大流量 RATED FLOW LPM	重量 WEIGHT kg
SBG-03-※-※	250	1 : 7-70	100	4.8
SBG-06-※-※		2 : 35-140	200	5.9
SBG-10-※-※		3 : 70-250	400	11.3

### 附件 / ATTACHMENT :

型式 MODEL	安裝螺絲 SOC HOL CAP SCREW
SBG-03	M12 × 40L ..... 2pcs
SBG-06	M16 × 45L ..... 2pcs
SBG-10	M20 × 60L ..... 2pcs



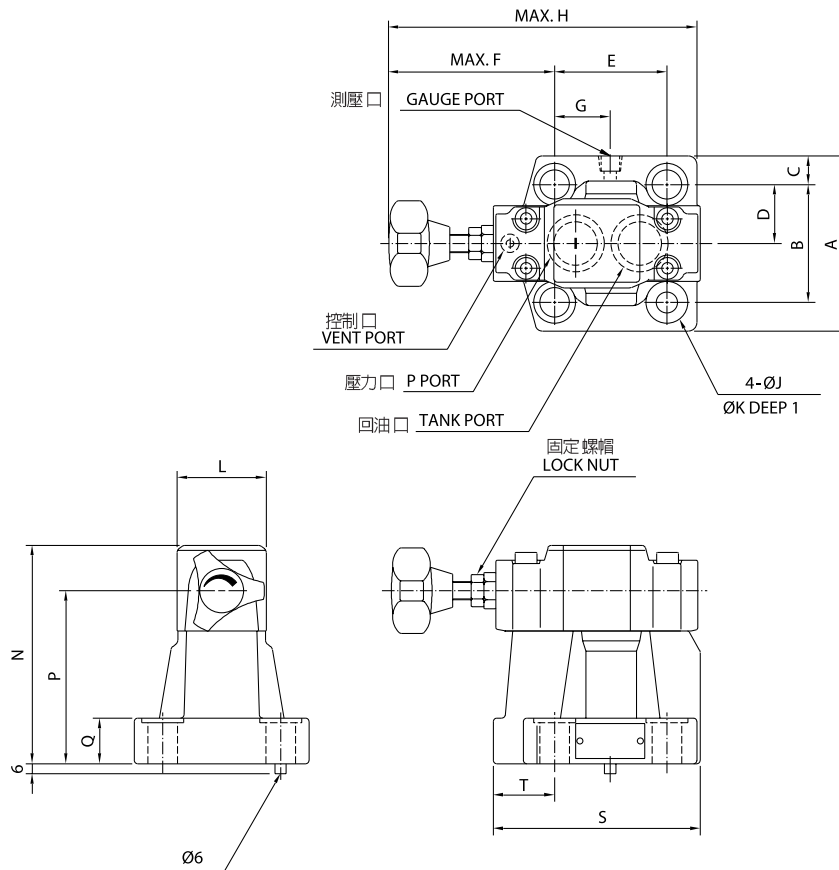
# 低噪音引導式溢流閥

## Low Noise Type Pilot Operated Relief Valves

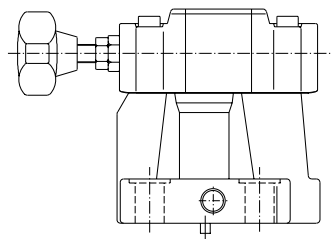
### 安裝尺寸 / INSTALLATION DIMENSIONS :

單位 UNIT : mm

#### ■ SBG-03.06.10R



#### ■ SBG-03.06.10L



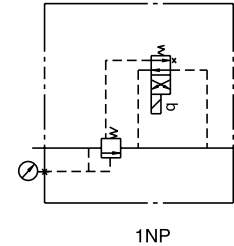
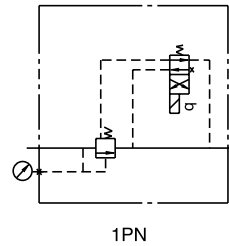
型式 MODEL	A	B	C	D	E	F	G	H	J
SBG-03	76	53.8	11.1	26.9	53.8	113.5	27	171	13.5
SBG-06	104	70	17	35	66.7	98.8	33.7	171	17.5
SBG-10	120	82.6	18.7	41.3	88.9	58.6	44.9	188	21.5

型式 MODEL	K	L	N	P	Q	S
SBG-03	21	51	132	104	22	106
SBG-06	25	51	132	104	27	123
SBG-10	32	65	167	135	33.5	155



# 電磁式溢流閥

# Solenoid Controlled Relief Valves



## 型號說明 / HOW TO ORDER :

**BS — G — 03 — 1PN — 3**

壓力調整範圍 **PRESSURE ADJUSTING RANGE**

- 1 : 7-70 kgf/cm<sup>2</sup>
- 2 : 35-140 kgf/cm<sup>2</sup>
- 3 : 70-250 kgf/cm<sup>2</sup>

常開式 **1PN** : NORMALLY VENTED  
 常閉式 **1NP** : ENERGIZED TO VENT

通徑 **VALVE SIZE**

- 03 : 1/2" (SUBPLATE ONLY)
- 06 : 3/4"
- 10 : 1-1/4"

安裝型式 **MOUNTING**

- 板式安裝 **G** : SUB-PLATE MOUNTING
- 管式安裝 **T** : THREADED CONNECTIONS

系列編號 : Series Number

## 規格說明 / SPECIFICATIONS :

型式 MODEL	最高使用壓力 MAX. PRESSURE kgf/cm <sup>2</sup>	壓力調整範圍 PRESSURE ADJ. RANGE kgf/cm <sup>2</sup>	最大流量 MAX. FLOW LPM	重量 WEIGHT kg	
BSG-03	250	1 : 7-70	100	5.5	
BSG-06   BST-06		2 : 35-140	200	7.1	4.7
BSG-10   BST-10		3 : 70-250	400	11.8	7.9

## 附件 / ATTACHMENT :

型式 MODEL	安裝螺絲 SOC HOL CAP SCREW	
BSG-03	M12 × 70L.....2pcs	M12 × 95L.....2pcs
BSG-06	M16 × 60L.....2pcs	M16 × 80L.....2pcs
BSG-10	M20 × 70L.....2pcs	M20 × 90L.....2pcs



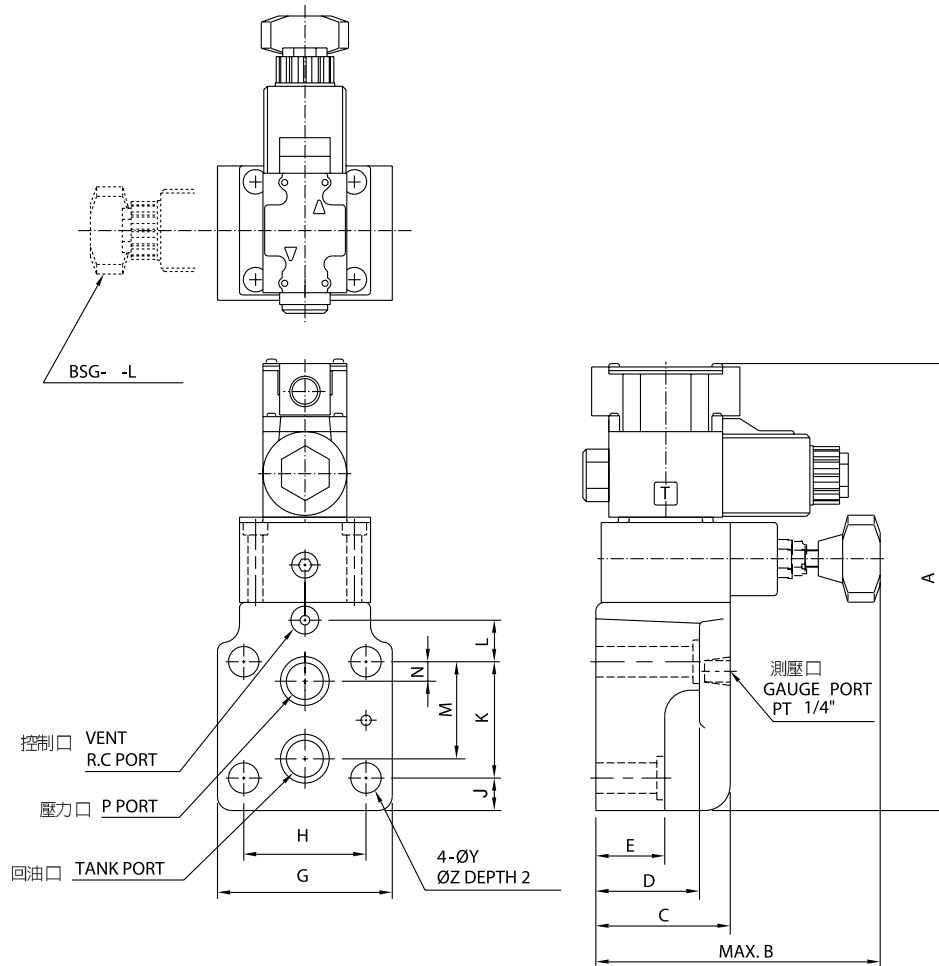
# 電磁式溢流閥

# Solenoid Controlled Relief Valves

## 安裝尺寸 / INSTALLATION DIMENSIONS :

單位 UNIT : mm

### ■ BSG-03.06.10-1PN/1NP



型式 MODEL	A	B	C	D	E	G	H	J	K
BSG-03	228.5	175	78	78	57	82	53.8	21.5	53.8
BSG-06	254	175	78	60	40	104	70	19	66.7
BSG-10	281	184	87.5	67	47	125	82.6	18.5	88.9

型式 MODEL	L	M	N	Y	Z
BSG-03	0	47.5	22	13.5	21
BSG-06	23.8	55.5	11	17.5	26
BSG-10	31.8	76.2	12.7	22	32

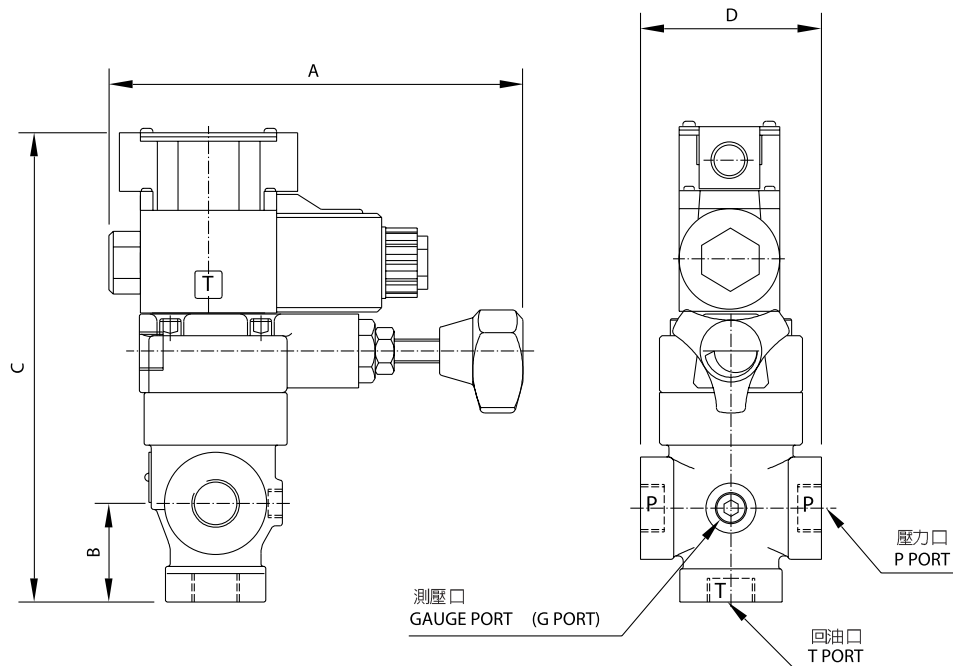


# 電磁式溢流閥

# Solenoid Controlled Relief Valves

單位 UNIT : mm

## ■ BST-06.10-1PN/1NP

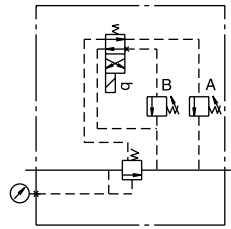


型式 MODEL	A	B	C	D	壓力口 P PORT	回油口 T PORT	測壓口 G PORT
BST-06	MAX. 148	51	234	103	PT 3/4"	PT 3/4"	PT 1/4"
BST-10	MAX. 151	68	267	130	PT 1-1/4"	PT 1-1/4"	PT 1/4"

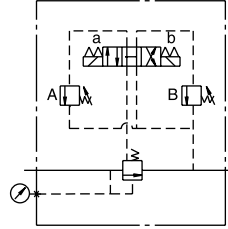


# 電磁式溢流閥

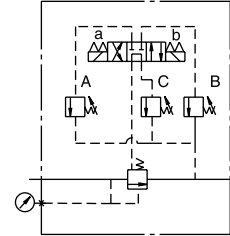
# Solenoid Controlled Relief Valves



2P



2PN



3P

## 型號說明 / HOW TO ORDER :

**BS G — 06 — 2PN — 1**

壓力調節範圍 **PRESSURE ADJUSTING RANGE**

**1** : 7-70 kgf/cm<sup>2</sup>

**2** : 35-140 kgf/cm<sup>2</sup>

**3** : 70-250 kgf/cm<sup>2</sup>

兩段式壓力調節 **2P** : DUAL PRESSURE ADJUSTING RANGES

常開兩段式壓力調節 **2PN** : DUAL PRESSURE AND VENT

三段式壓力調節 **3P** : THREE PRESSURE ADJUSTING RANGES

通徑 **PORT SIZE**

**03** : 3/8" (僅限板式安裝 **SUBPLATE ONLY**)

**06** : 3/4"

**10** : 1-1/4"

安裝型式 **MOUNTING**

**G** : 板式安裝 **SUB-PLATE MOUNTING**

**T** : 管式安裝 **THREADED CONNECTIONS**

系列編號 **Series Number**

## 規格說明 / SPECIFICATIONS :

型式 MODEL	最高使用壓力 MAX. PRESSURE kgf/cm <sup>2</sup>	壓力調整範圍 PRESSURE ADJ. RANGE kgf/cm <sup>2</sup>	最大流量 MAX. FLOW LPM	重量 WEIGHT kg
BSG-03-***	250	1 : 7-70	100	8.9
BSG-06-***   BST-06-***		2 : 35-140	200	9.1   7
BSG-10-***		3 : 70-250	400	14



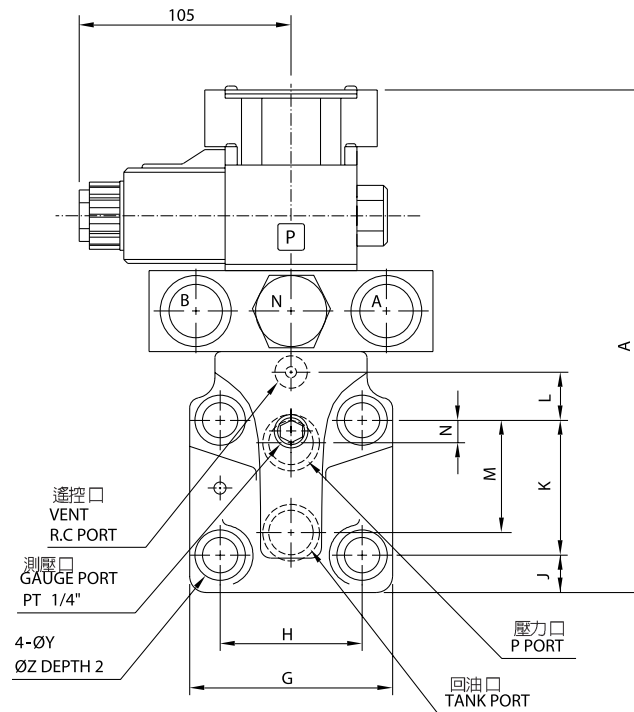
# 電磁式溢流閥

# Solenoid Controlled Relief Valves

## 安裝尺寸 / INSTALLATION DIMENSIONS :

單位 UNIT : mm

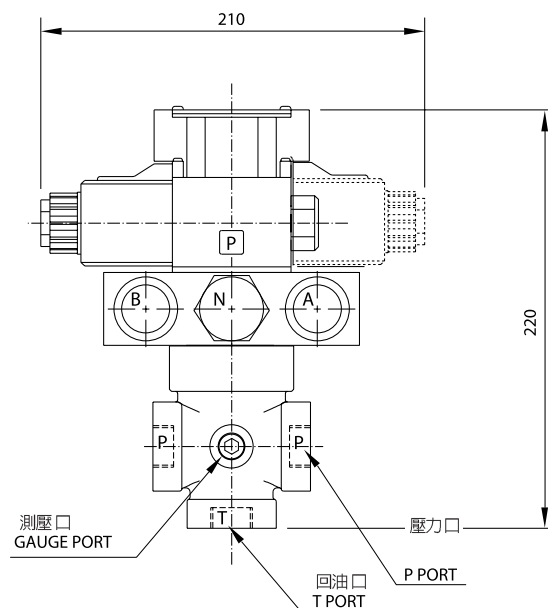
### ■ BSG-03.06.10-2P



型式 MODEL	A	G	H	J	K	L	M	N	Y	Z
BSG-03-2P	218.5	82	53.8	21.5	53.8	0	47.5	22	13.5	21
BSG-06-2P	244	104	70	19.5	66.7	23.8	55.5	11	17.5	26
BSG-10-2P	281	124	82.6	18.5	88.9	31.8	76.2	12.7	21.5	32

### ■ BST-06-2P/2PN/3P

單位 UNIT : mm





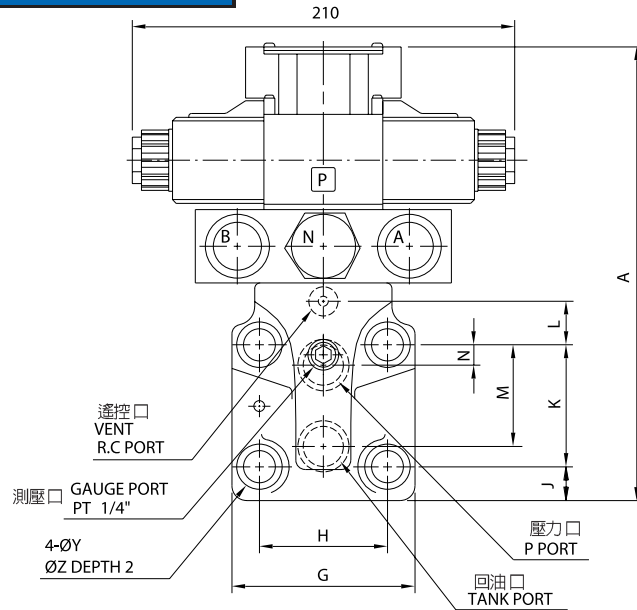
# 電磁式溢流閥

# Solenoid Controlled Relief Valves

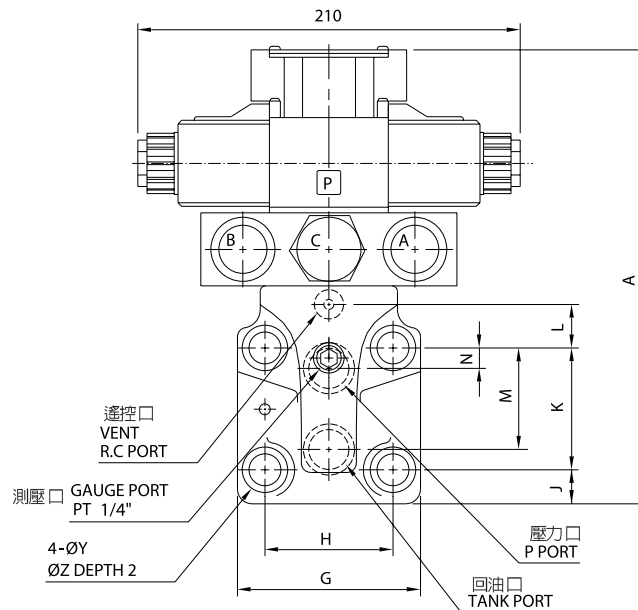
## 安裝尺寸 / INSTALLATION DIMENSIONS :

單位 UNIT : mm

### ■ BSG-03.06.10-2PN



### ■ BSG-03.06.10-3P

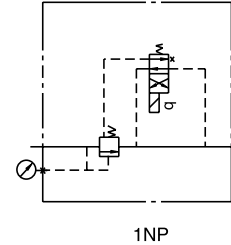
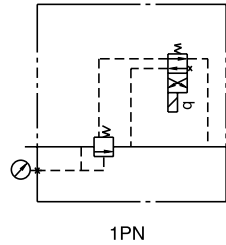


型式 MODEL	A	G	H	J	K	L	M	N	Y	Z
BSG-03-2PN-3P	218.5	82	53.8	21.5	53.8	0	47.5	22	13.5	21
BSG-06-2PN-3P	244	104	70	19.5	66.7	23.8	55.5	11	17.5	26
BSG-10-2PN-3P	281	125	82.6	18.5	88.9	31.8	76.2	12.7	21.5	32



# 低噪音電磁式溢流閥

## Low Noise Type Solenoid Controlled Relief Valves



### 型號說明 / HOW TO ORDER :

**SBS G — 03 — 1PN — 3 — R**

- 調節把手方向 **DIRECTION OF KNOB**  
**R** : RIGHT ( P口側 P PORT SIDE ) 標準型  
**L** : LEFT ( T口側 T PORT SIDE )
- 壓力調節範圍 **PRESSURE ADJUSTING RANGE**  
**1** : 7-70 kgf/cm<sup>2</sup>  
**2** : 35-140 kgf/cm<sup>2</sup>  
**3** : 70-250 kgf/cm<sup>2</sup>
- 常開式 **1PN** : NORMALLY VENTED  
 常閉式 **1NP** : ENERGIZED TO VENT
- 通徑 **PORT SIZE**  
**03** : 3/8"  
**06** : 3/4"  
**10** : 1-1/4"
- 安裝型式 **MOUNTING**  
 板式安裝 **G** : SUB-PLATE MOUNTING
- 系列編號 : Series Number

### 規格說明 / SPECIFICATIONS :

型式 MODEL	最高使用壓力 MAX. PRESSURE kgf/cm <sup>2</sup>	壓力調整範圍 PRESSURE ADJ. RANGE kgf/cm <sup>2</sup>	最大流量 MAX. FLOW LPM	重量 WEIGHT kg
SBSG-03-※-※※※	250	1 : 7-70	100	4.8
SBSG-06-※-※※※		2 : 35-140	200	5.9
SBSG-10-※-※※※		3 : 70-250	400	11.3

### 附件 / ATTACHMENT :

型式 MODEL	安裝螺絲 SOC HOL CAP SCREW
SBSG-03	M12 × 40L.....4pcs
SBSG-06	M16 × 45L.....4pcs
SBSG-10	M20 × 60L.....4pcs



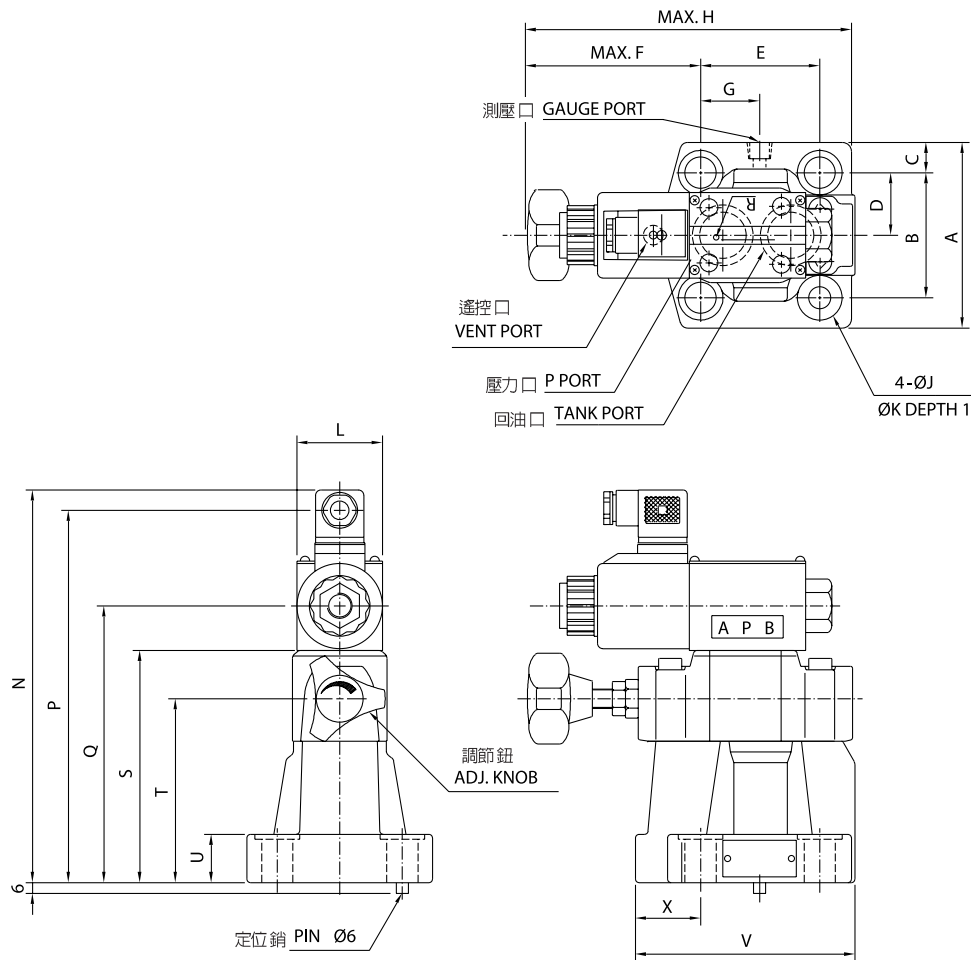
# 低噪音電磁式溢流閥

## Low Noise Type Solenoid Controlled Relief Valves

### 安裝尺寸 / INSTALLATION DIMENSIONS :

單位 UNIT : mm

■ SBSG-03.06.10-1PN/1NP-R



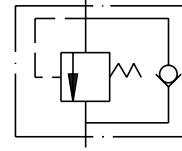
型式 MODEL	A	B	C	D	E	F	G	H	J
SBSG-03-※-※※※-※	76	53.8	11.1	26.9	53.8	96	27	180	13.5
SBSG-06-※-※※※-※	104	70	17	35	66.7	98.8	33.7	180	17.5
SBSG-10-※-※※※-※	120	82.6	18.7	41.3	88.9	100	44.9	182	21.5

型式 MODEL	K	L	N	P	Q	S	T	U	V
SBSG-03-※-※※※-※	21	48	220.5	206.8	157	132	104	22	106
SBSG-06-※-※※※-※	25	48	220.5	206.8	157	132	104	27	123
SBSG-10-※-※※※-※	32	65	247.5	237.5	191.5	167	135	33.5	155



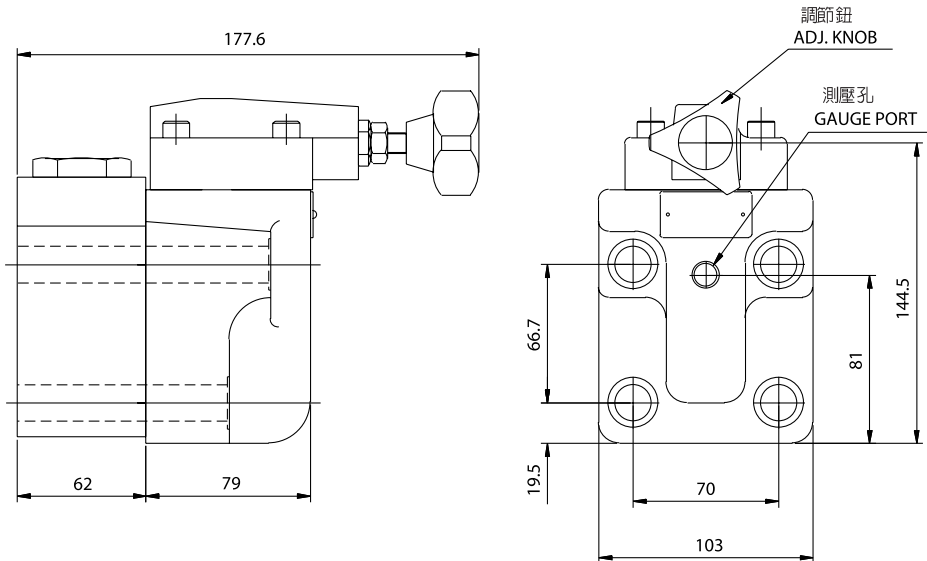
# 背壓閥 Back Valve



## 安裝尺寸 INSTALLATION DIMENSIONS :

■ MCA-06

單位 UNIT : mm





# H 型壓力控制閥

# H.Type Pressure Control Valves



## 型號說明 / HOW TO ORDER :

**H G - 06 - A - 4**

- 內部引導內部洩流 **1** : INTERNAL PILOT & DRAIN
- 內部引導外部洩流 **2** : INTERNAL PILOT EXTERNAL DRAIN
- 外部引導外部洩流 **3** : EXTERNAL DRAIN & PILOT
- 外部引導內部洩流 **4** : EXTERNAL PILOT INTERNAL DRAIN

壓力調節範圍 PRESSURE ADJUSTING RANGE  
**A** : 18-35 kgf/cm<sup>2</sup>  
**B** : 35-70 kgf/cm<sup>2</sup>  
**C** : 70-140 kgf/cm<sup>2</sup>

通徑 VALVE SIZE  
**03** : 3/8"  
**06** : 3/4"  
**10** : 1-1/4"

安裝型式 MOUNTING  
**G** : SUB-PLATE MOUNTING  
**T** : THREADED CONNECTIONS

系列編號 : Series Number

## 附件 / ATTACHMENT :

型式 MODEL	安裝螺絲 SOC HOL CAP SCREW
HG-03	M10 × 55L ..... 4pcs
HG-06	M10 × 55L ..... 4pcs
HG-10	M10 × 55L ..... 6pcs

## 規格說明 / SPECIFICATIONS :

型式 MODEL		最高使用壓力 MAX. OPERATED PRESSURE kgf/cm <sup>2</sup>	最大流量 RATED FLOW LPM	壓力調整範圍 PRESSURE ADJ. RANGE kgf/cm <sup>2</sup>	重量 WEIGHT kg	
管式安裝 THREADED CONNECTIONS	板式安裝 SUB-PLATE MOUNTING					
HT-03-※※	HG-03-※※	210	50	A : 18~35	3.7	4.3
HT-06-※※	HG-06-※※		125	B : 35~70	6.2	6.5
HT-10-※※	HG-10-※※		250	C : 70~140	12	10.8

閥型式 VALVE TYPE	低壓溢油閥 TYPE 1. LOW PRES-SURE RELIEF VALVE	順序閥 TYPE 2. SEQUENCE VALVE	順序閥 TYPE 3. SEQUENCE VALVE	卸載閥 TYPE 4. UNLOADING RELIEF VALVE
引導洩流型 PILOT DRAIN TYPE	內部引導內部洩流 INTERNAL PILOT INTERNAL DRAIN	內部引導外部洩流 INTERNAL PILOT EXTERNAL DRAIN	外部引導外部洩流 EXTERNAL PILOT EXTERNAL DRAIN	外部引導內部洩流 EXTERNAL PILOT INTERNAL DRAIN
示意圖 ACTIVITY DIAGRAM				
液壓符號 SYMBOL				



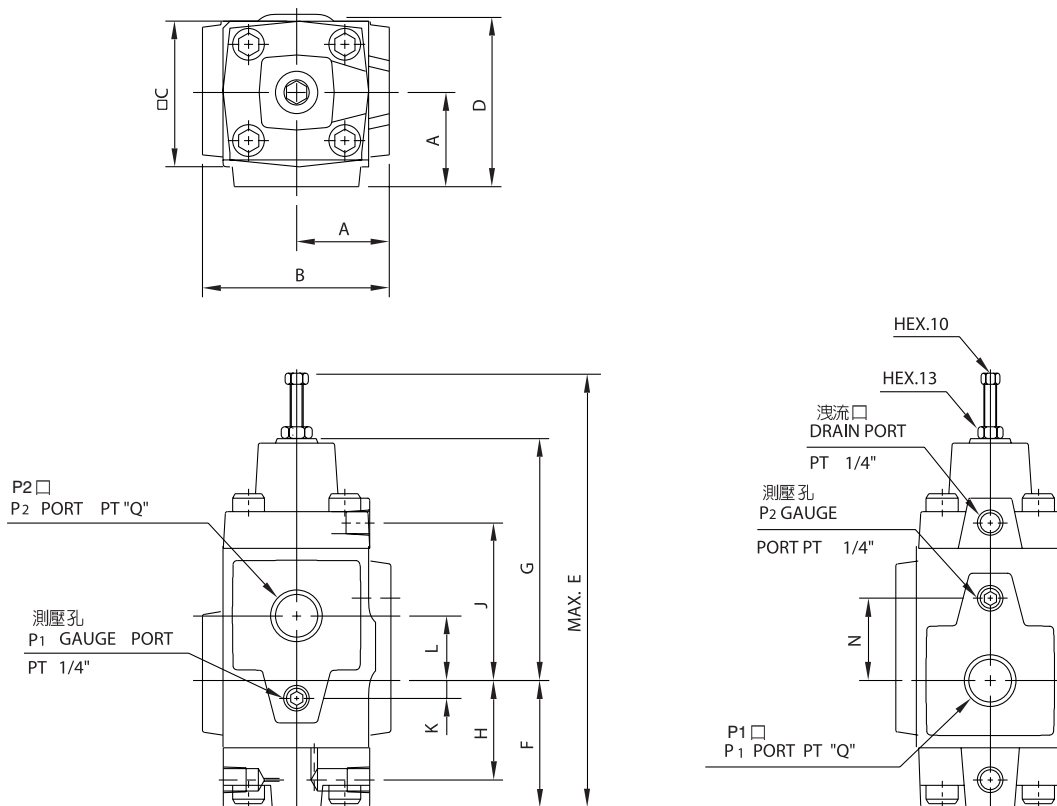
# H型壓力控制閥

# H.Type Pressure Control Valves

## 安裝尺寸 / INSTALLATION DIMENSIONS :

單位 UNIT : mm

### ■ HT-03.06.10



型式 MODEL	A	B	C	D	E	F	G	H
HT-03	42	84	61	74	195	57	106	43
HT-06	48	96	73	86	219	64.5	123.5	50.5
HT-10	68.5	137	84	103	272	84	149	66

型式 MODEL	J	K	L	N	Q
HT-03	70	0	28	28	3/8"
HT-06	80	9	33	42	3/4"
HT-10	98	12	40	52	1-1/4"



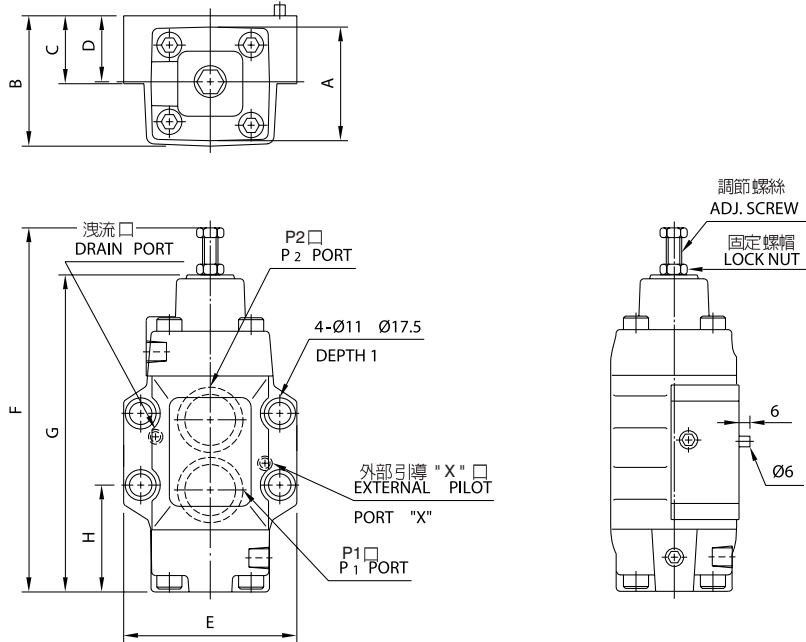
# H 型壓力控制閥

## H.Type Pressure Control Valves

### 安裝尺寸 / INSTALLATION DIMENSIONS :

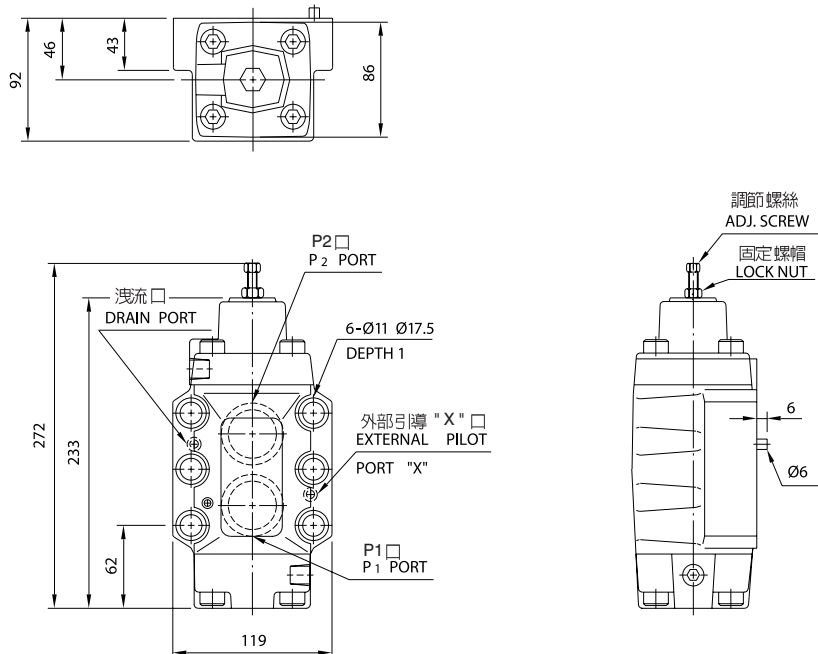
單位 UNIT : mm

#### ■ HG-03.06



型式 MODEL	A	B	C	D	E	F	G	H
HG-03	60	67	41.7	39	89	195	170.3	52.3
HG-06	73	81	41.5	39	102	219	192	51

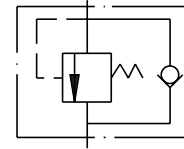
#### ■ HG-10





# HC型附止回壓力控制閥

## HC.Type Pressure Control Valves



### 型號說明 / HOW TO ORDER :

**HC G - 06 - A - 4**

- 内部引導内部洩流 **1** : INTERNAL PILOT & DRAIN
- 内部引導外部洩流 **2** : INTERNAL PILOT EXTERNAL DRAIN
- 外部引導外部洩流 **3** : EXTERNAL DRAIN & PILOT
- 外部引導内部洩流 **4** : EXTERNAL PILOT INTERNAL DRAIN

壓力調節範圍 **PRESSURE ADJUSTING RANGE**

- A** : 18-35 kgf/cm<sup>2</sup>
- B** : 35-70 kgf/cm<sup>2</sup>
- C** : 70-140 kgf/cm<sup>2</sup>

通徑 **VALVE SIZE**

- 03** : 3/8"
- 06** : 3/4"
- 10** : 1-1/4"

安裝型式 **MOUNTING**

- 板式安裝 **G** : SUB-PLATE MOUNTING
- 管式安裝 **T** : THREADED CONNECTIONS

系列編號 : Series Number

### 規格說明 / SPECIFICATIONS :

型式 MODEL		最高使用壓力 MAX. OPERATED PRESSURE kgf/cm <sup>2</sup>	最大流量 RATED FLOW LPM	壓力調整範圍 PRESSURE ADJ. RANGE kgf/cm <sup>2</sup>	重量 WEIGHT kg	
管式安裝 THREADED CONNECTIONS	板式安裝 SUB-PLATE MOUNTING					
HCG-03-※※	HCT-03-※※	210	50	A : 18~35	4.8	4.2
HCG-06-※※	HCT-06-※※		125	B : 35~70	7.8	7.5
HCG-10-※※	HCT-10-※※		250	C : 70~140	13.8	13.8

### 附件 / ATTACHMENT :

型式 MODEL	安裝螺絲 SOC HOL CAP SCREW
HCG-03	M10 × 70L ..... 4pcs
HCG-06	M10 × 80L ..... 4pcs
HCG-10	M10 × 95L ..... 6pcs



# HC型附止回壓力控制閥

## HC.Type Pressure Control Valves

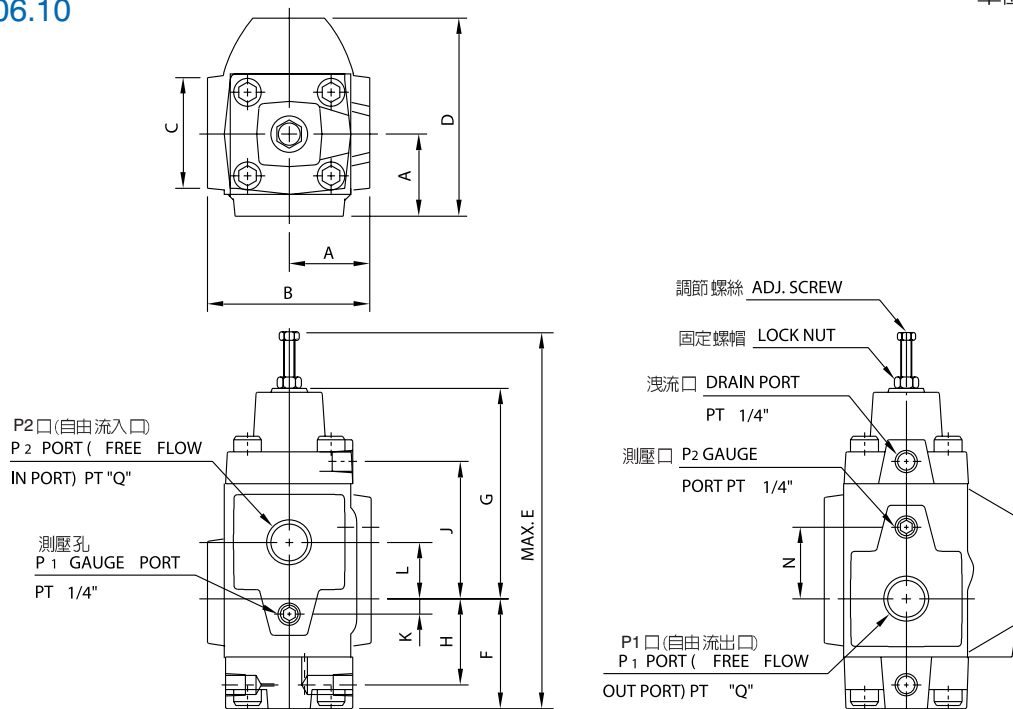
### 閥型式 / VALVE TYPE :

閥型式 VALVE TYPE	低壓溢油閥 TYPE 1. LOW PRES- SURE RELIEF VALVE	順序閥 TYPE 2. SEQUENCE VALVE	順序閥 TYPE 3. SEQUENCE VALVE	卸載閥 TYPE 4. UNLOADING RELIEF VALVE
引導洩流型 PILOT DRAIN TYPE	內部引導內部洩流 INTERNAL PILOT INTERNAL DRAIN	內部引導外部洩流 INTERNAL PILOT EXTERNAL DRAIN	外部引導外部洩流 EXTERNAL PILOT EXTERNAL DRAIN	外部引導內部洩流 EXTERNAL PILOT INTERNAL DRAIN
示意圖 ACTIVITY DIAGRAM				
液壓符號 SYMBOL				

### 安裝尺寸 / INSTALLATION DIMENSIONS :

■ HCT-03.06.10

單位 UNIT : mm



型式 MODEL	A	B	C	D	E	F	G	H
HCT-03	41	82	63	96	194	59	110	43
HCT-06	50	100	76	118	223.5	64.5	123.5	50.5
HCT-10	68.5	137	84	156	269	84	149	66

型式 MODEL	J	K	L	N	Q
HCT-03	70	0	28	28	3/8"
HCT-06	80.5	9	33	42	3/4"
HCT-10	98	12	40	52	1-1/4"



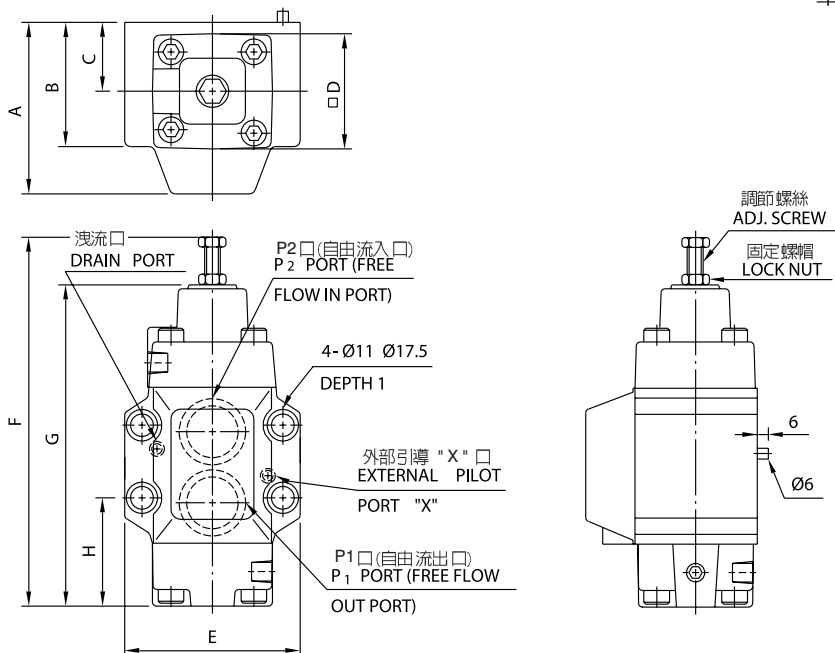
# HC型附止回壓力控制閥

## HC.Type Pressure Control Valves

### 安裝尺寸 / INSTALLATION DIMENSIONS :

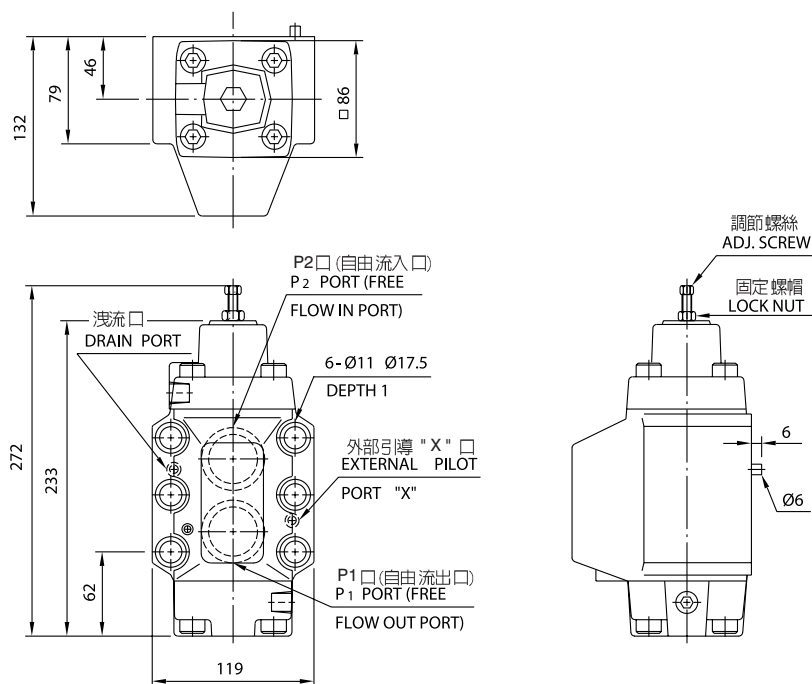
■ HCG-03.06

單位 UNIT : mm



型式 MODEL	A	B	C	D	E	F	G	H
HCG-03	87	59	35	60	89	191	170	54
HCG-06	108	69	40	73	102	221	188	51

■ HCG-10



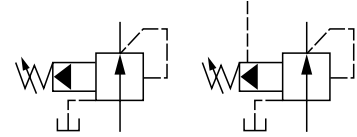






# 減壓閥

# Pressure Reducing Valves



## 型號說明 / HOW TO ORDER :

**RG — 03 — 1**

壓力調節範圍 PRESSURE ADJUSTING RANGE

- 1 : 7-70 kgf/cm<sup>2</sup>
- 2 : 35-140 kgf/cm<sup>2</sup>
- 3 : 70-210 kgf/cm<sup>2</sup>

通徑 VALVE SIZE

- 03 : 3/8"
- 06 : 3/4"
- 10 : 1-1/4"

安裝型式 MOUNTING

- 板式安裝 RG : SUB-PLATE MOUNTING
- 管式安裝 RT : THREADED CONNECTIONS

## 附件 / ATTACHMENT :

型式 MODEL	安裝螺絲 SOC HOLE CAP SCREW
RG-03	M10 × 55L ..... 4pcs
RG-06	M10 × 55L ..... 4pcs
RG-10	M10 × 55L ..... 6pcs

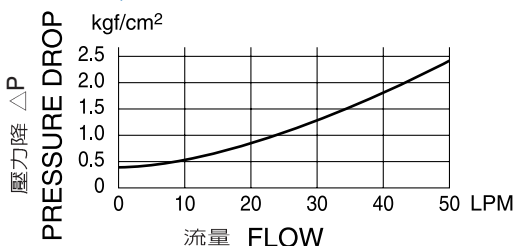
## 規格說明 / SPECIFICATIONS :

型式 MODEL		最高使用壓力 MAX. PRESSURE kgf/cm <sup>2</sup>	壓力調整範圍 PRESSURE ADJ. RANGE kgf/cm <sup>2</sup>	最大流量 RATED FLOW LPM	重量 WEIGHT kg	
管式安裝 THREADED CONNECTIONS	板式安裝 SUB-PLATE MOUNTING					
RT-03-※	RG-03-※	210	1 : 7-70 2 : 35-140 3 : 70-210	50 125 250	4.3	4.5
RT-06-※	RG-06-※				6.0	6.8
RT-10-※	RG-10-※				12.0	11.0

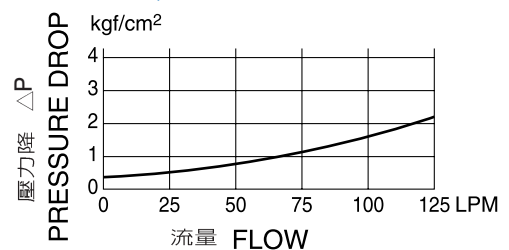
## 性能曲線圖 / PERFORMANCE CURVES :

測試條件 :  
 測試油粘度 : 35 cSt TEST FLUID VISCOSITY : 35 cSt  
 測試溫度 : 50°C TEST TEMPERATURE : 50°C

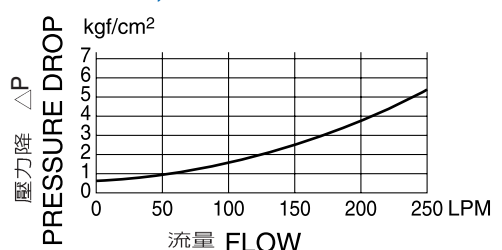
### RT-03, RG-03



### RT-06, RG-06



### RT-10, RG-10





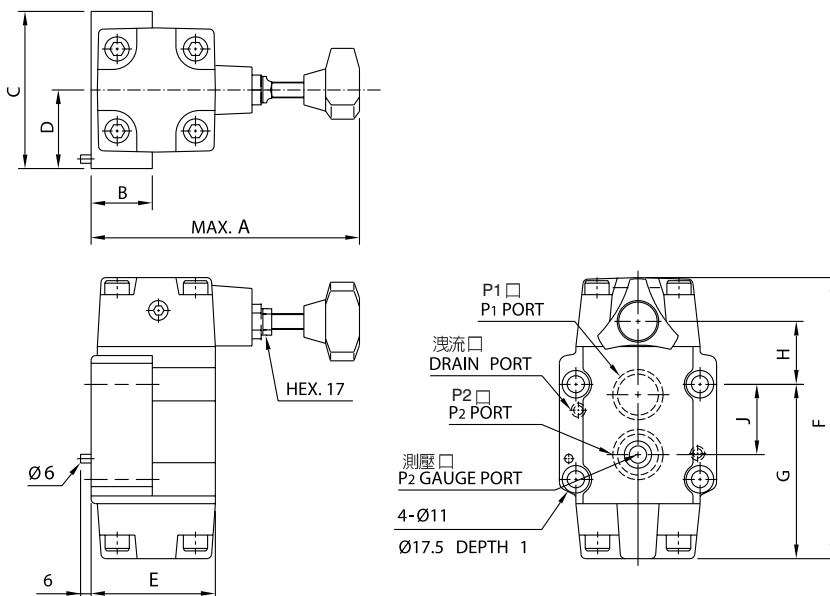
# 減壓閥

# Pressure Reducing Valves

## 安裝尺寸 / INSTALLATION DIMENSIONS :

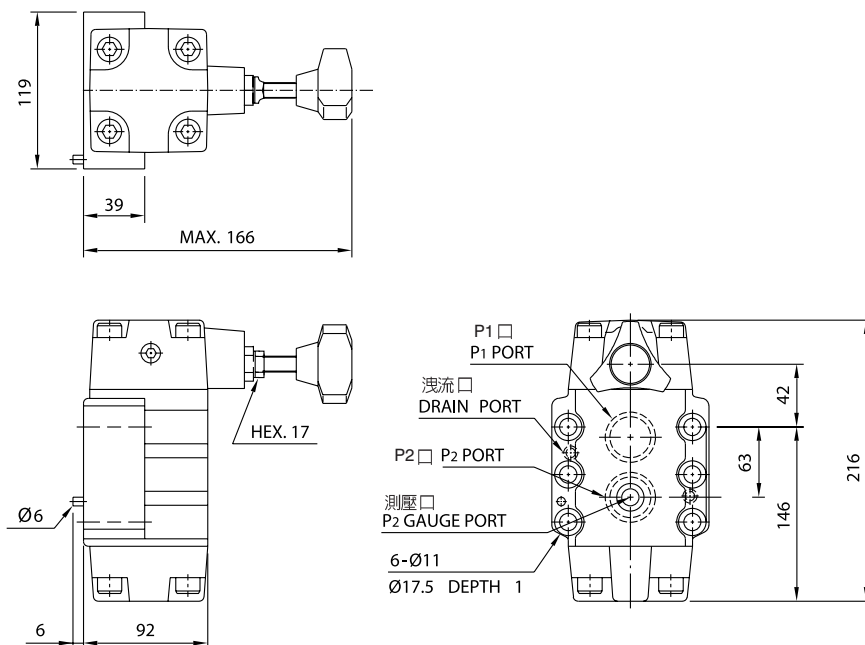
單位 UNIT : mm

### RG-03.06



型式 MODEL	A	B	C	D	E	F	G	H	J
RG-03	164	42	89	44.5	67	155.5	92.4	40.6	35
RG-06	165.8	42	100	50	74	182	111	40	48

### RG-10





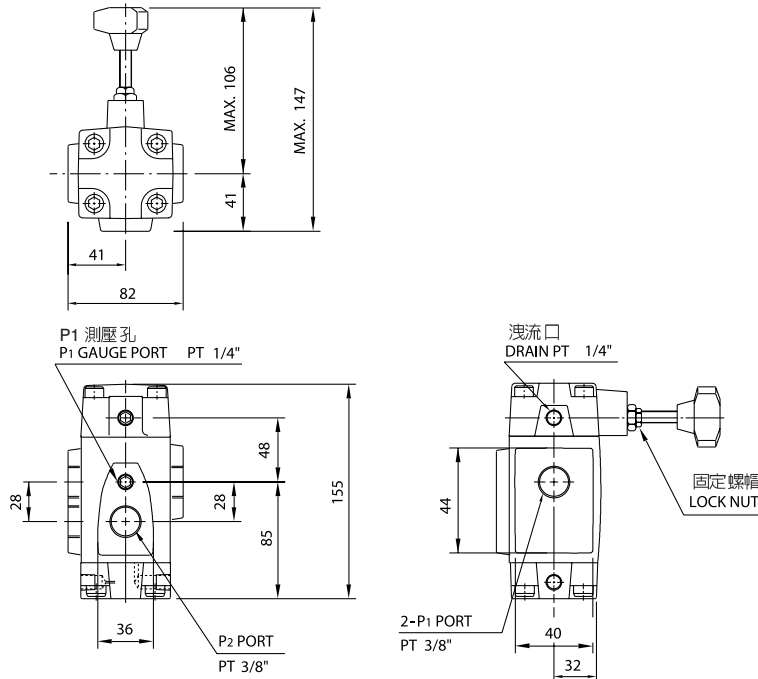
# 減壓閥

# Pressure Reducing Valves

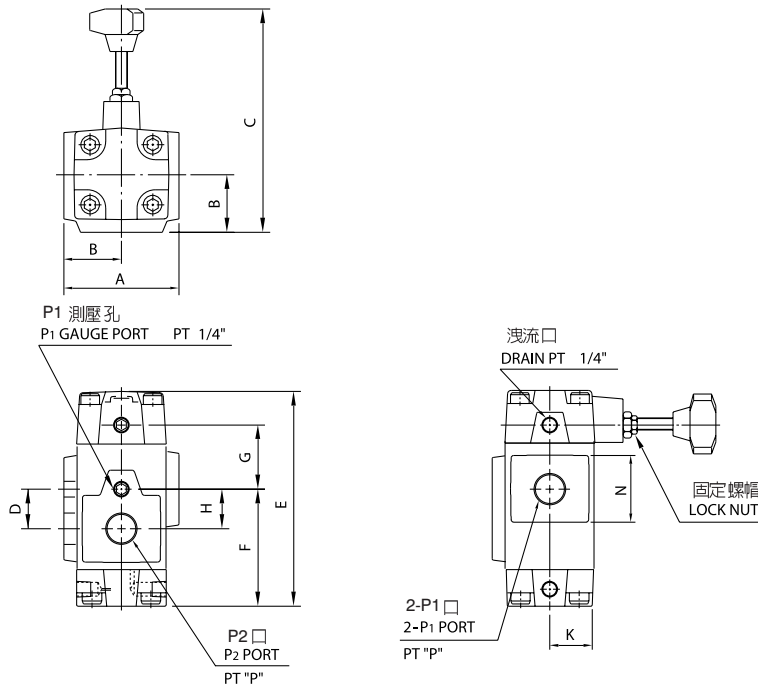
## 安裝尺寸 / INSTALLATION DIMENSIONS :

單位 UNIT : mm

### RT-03



### RT-06.10

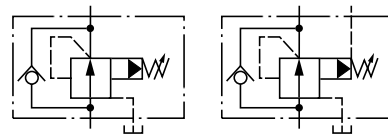


型式 MODEL	A	B	C	D	E	F	G	H	K	N	P
RT-06	94.8	48	150	42	179	97	53.5	33	39	62	3/4"
RT-10	132	66	167	52	216	124	64	40	50	79	1-1/4"

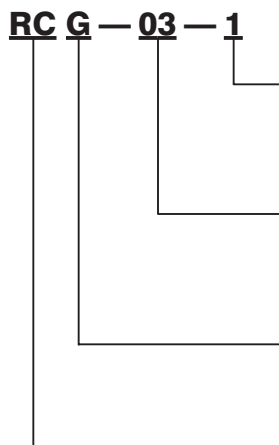


# 附止回減壓閥

# Pressure Reducing And Check Valves



## 型號說明 / HOW TO ORDER :



### 壓力調節範圍 PRESSURE ADJUSTING RANGE

- 1 : 7-70 kgf/cm<sup>2</sup>
- 2 : 35-140 kgf/cm<sup>2</sup>
- 3 : 70-210 kgf/cm<sup>2</sup>

### 通徑 VALVE SIZE

- 03 : 3/8"
- 06 : 3/4"
- 10 : 1-1/4"

### 安裝型式 MOUNTING

- 板式安裝 **RCG** : SUB-PLATE MOUNTING
- 管式安裝 **RCT** : THREADED CONNECTIONS

系列編號 : Series Number

## 附件 / ATTACHMENT :

型式 MODEL	安裝螺絲 SOC HOL CAP SCREW
RCG-03	M10 × 70L ..... 4pcs
RCG-06	M10 × 80L ..... 4pcs
RCG-10	M10 × 95L ..... 6pcs

## 規格說明 / SPECIFICATIONS :

型式 MODEL		最高使用壓力 MAX. PRESSURE kgf/cm <sup>2</sup>	壓力調整範圍 PRESSURE ADJ. RANGE kgf/cm <sup>2</sup>	最大流量 RATED FLOW LPM	重量 WEIGHT kg	
管式安裝 THREADED CONNECTIONS	板式安裝 SUB-PLATE MOUNTING					
RCT-03-※	RCG-03-※	210	1 : 7-70	50	4.8	5.2
RCT-06-※	RCG-06-※		2 : 35-140	125	7.8	8.3
RCT-10-※	RCG-10-※		3 : 70-210	250	14.4	13.4

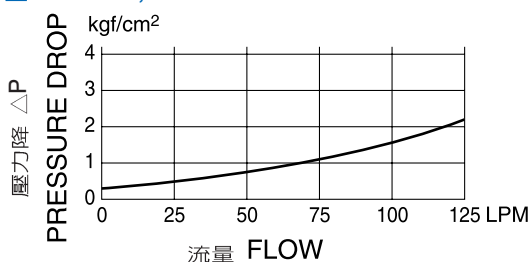
## 性能曲線圖 / PERFORMANCE CURVES :

測試條件 :

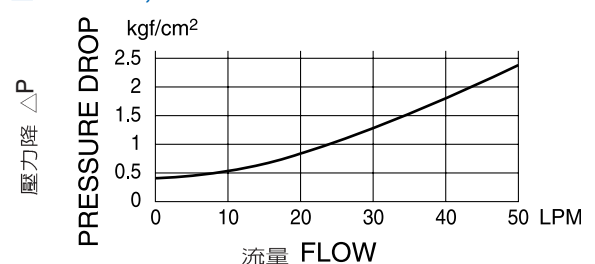
測試油粘度 : 35 cSt TEST FLUID VISCOSITY : 35 cSt

測試溫度 : 50°C TEST TEMPERATURE : 50°C

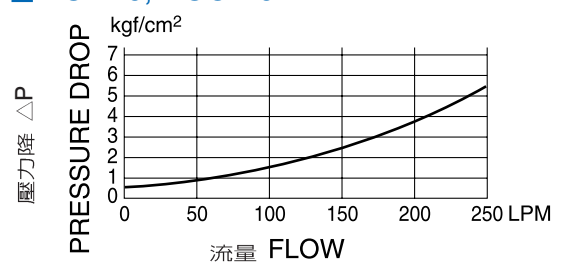
### ■ RCT-06, RCG-06



### ■ RCT-03, RCG-03



### ■ RCT-10, RCG-10





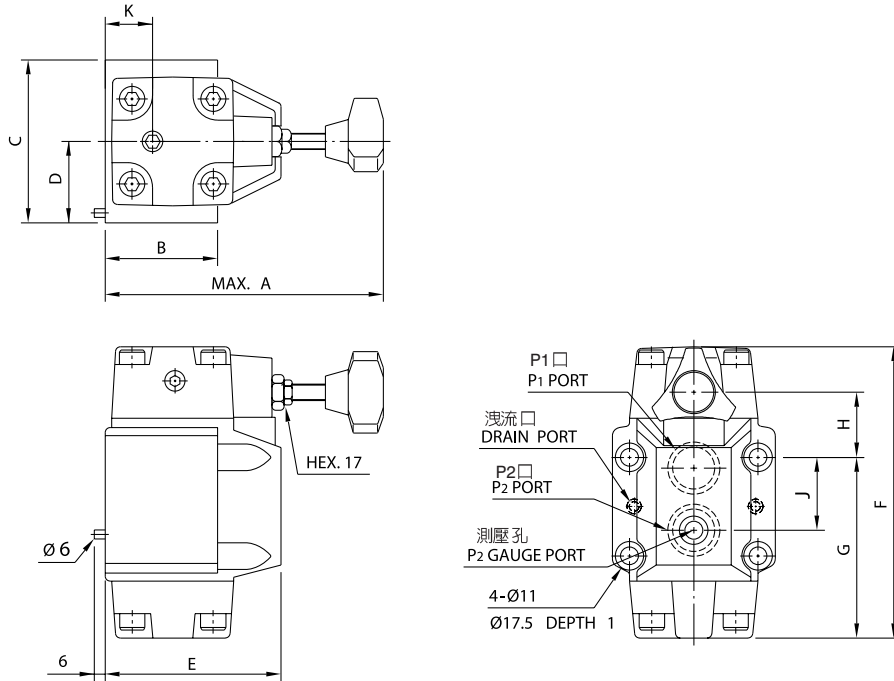
# 附止回減壓閥

# Pressure Reducing And Check Valves

## 安裝尺寸 INSTALLATION DIMENSIONS :

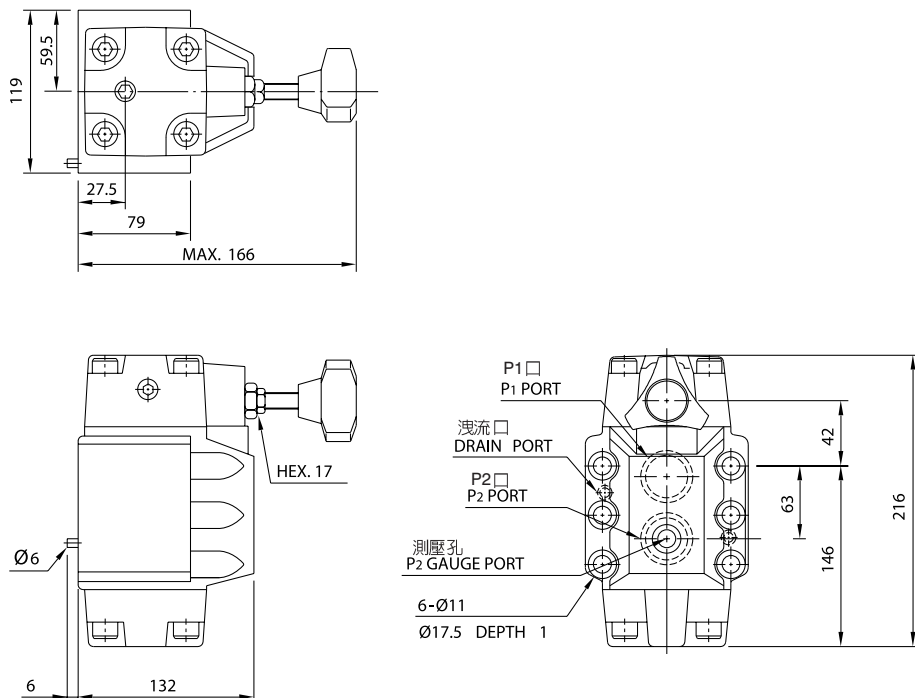
單位 UNIT : mm

### RCG-03.06



型式 MODEL	A	B	C	D	E	F	G	H	J	K
RCG-03	164	61	90	45	88	155	92.4	45	34.9	25
RCG-06	164	70	104	52	109	182	111	40	48	21.5

### RCG-10



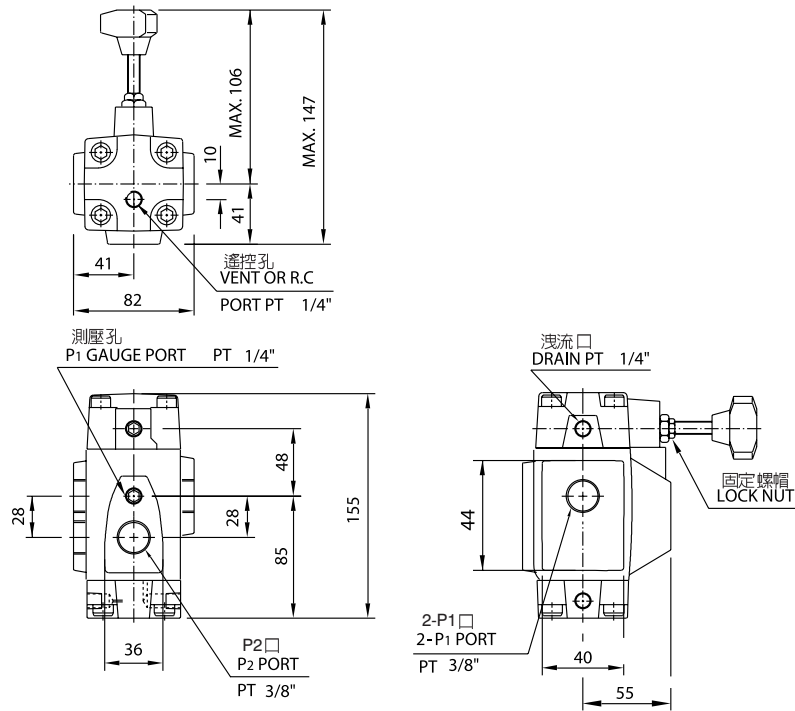


# 附止回減壓閥

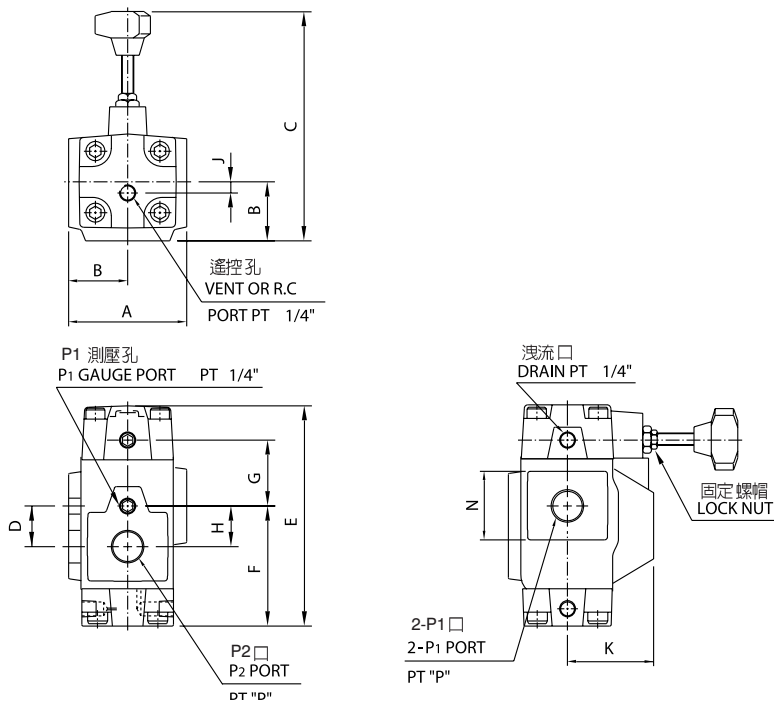
# Pressure Reducing And Check Valves

## ■ RCT-03

單位 UNIT : mm



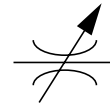
## ■ RCT-06.10



型式 MODEL	A	B	C	D	E	F	G	H	J	K	N	P
RCT-06	94	48	150	42	179	97.5	44.5	42	9	66	62	3/4"
RCT-10	137	68.5	167	52	216	124	52	52	12	84	79	1-1/4"



# 流量控制閥 Throttle Valves



## 規格說明/SPECIFICATIONS :

型式 MODEL		最高使用壓力 MAX. OPERATED PRESSURE kgf/cm <sup>2</sup>	最大流量 RATED FLOW LPM	重量 WEIGHT kg	
管式安裝 THREADED CONNECTIONS	板式安裝 SUB-PLATE MOUNTING				
SRT-03	SRG-03	210	30	1.1	1.2
SRT-06	SRG-06		80	2.3	2.4
SRT-10	SRG-10		200	5.8	4.9

## 型號說明/HOW TO ORDER :

**SR G — 03**

通徑 VALVE SIZE

**03** : 3/8"

**06** : 3/4"

**10** : 1-1/4"

板式安裝 **G** : SUB-PLATE MOUNTING

管式安裝 **T** : THREADED CONNECTIONS

系列編號 : Series Number

## 附件/ATTACHMENT :

型式 MODEL	安裝螺絲 SOC HOL CAP SCREW
SRG-03	M8 × 35L.....4pcs
SRG-06	M10 × 45L.....4pcs
SRG-10	M12 × 60L.....6pcs

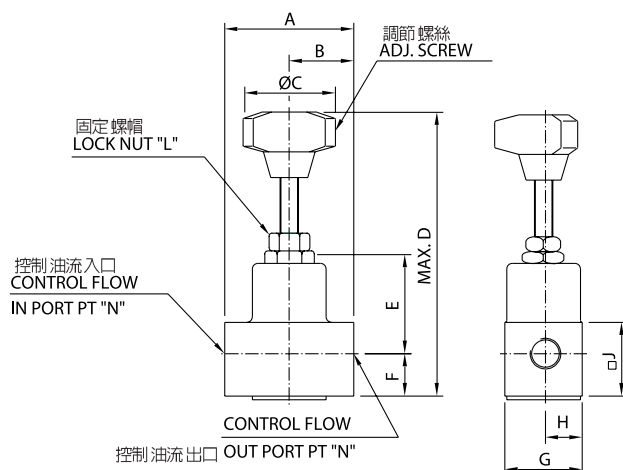


# 流量控制閥 Throttle Valves

## 安裝尺寸 / INSTALLATION DIMENSIONS :

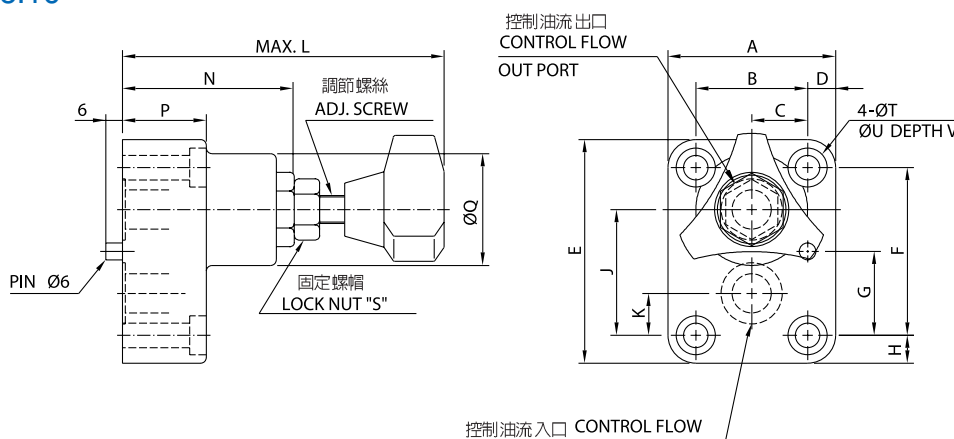
單位 UNIT : mm

### ■ SRT-03.06.10



型式 MODEL	A	B	C	D	E	F	G	H	J	L	N
SRT-03	70	35	40	143	54	23	42	20	40	19	3/8"
SRT-06	100	50	40	136.5	62	30	62	30	60	19	3/4"
SRT-10	130	65	56	173	73	40	82	40	80	22	1-1/4"

### ■ SRG-03.06.10



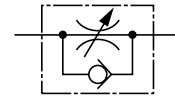
型式 MODEL	A	B	C	D	E	F	G	H	J
SRG-03	60	40	20	10	80	60	30	10	45
SRG-06	80	58	29	11	92	70	35	11	54
SRG-10	100	72	36	14	120	92	46	14	71

型式 MODEL	K	L	N	P	Q	S	T	U	V
SRG-03	15	100	65	30	44	19	9	14	8.6
SRG-06	16	117.5	73	42	41.5	23	11	17.5	10.8
SRG-10	21	145	100	55	56	23	13.5	21	1.0



# 單向節流閥

# Throttle And Check Valves



## 型號說明 / HOW TO ORDER :

**SRC G — 03 — 10**

非ISO規格 **10** : NON-ISO MOUNTING  
 ISO規格 **20** : ISO MOUNTING

閥尺寸 VALVE SIZE  
**03** : 3/8"  
**06** : 3/4"  
**10** : 1-1/4"

板式安裝 **G** : SUB-PLATE MOUNTING  
 管式安裝 **T** : THREADED CONNECTIONS

系列編號 : Series Number

## 規格說明 / SPECIFICATIONS :

型式 MODEL		最高使用壓力 MAX. OPERATED PRESSURE kgf/cm <sup>2</sup>	最大流量 RATED FLOW LPM	重量 WEIGHT kg	
管式安裝 THREADED CONNECTIONS	板式安裝 SUB-PLATE MOUNTING				
SRCT-03	SRCG-03	210	30	1.2	2.1
SRCT-06	SRCG-06		80	3.2	4.0
SRCT-10	SRCG-10		200	7.1	8.1

## 附件 / ATTACHMENT :

型式 MODEL	安裝螺絲 SOC HOL CAP SCREW	型式 MODEL	安裝螺絲 SOC HOL CAP SCREW
SRCG-03-10	M8 × 60L ..... 4pcs	SRCG-03-20	M10 × 45L ..... 4pcs
SRCG-06-10	M10 × 70L ..... 4pcs	SRCG-06-20	M10 × 50L ..... 4pcs
SRCG-10-10	M12 × 100L ..... 4pcs	SRCG-10-20	M12 × 55L ..... 6pcs



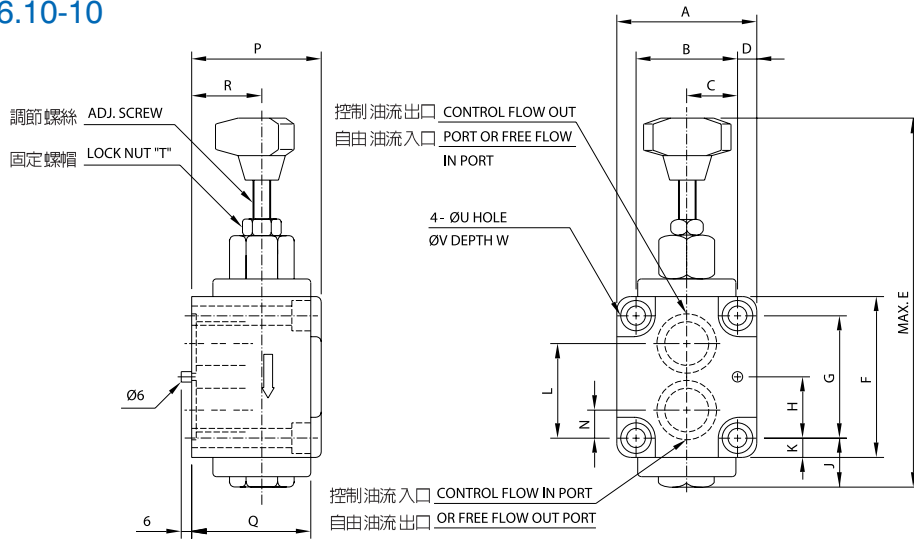
# 單向節流閥

# Throttle And Check Valves

## 安裝尺寸 / INSTALLATION DIMENSIONS :

單位 UNIT : mm

### ■ SRCG-03.06.10-10

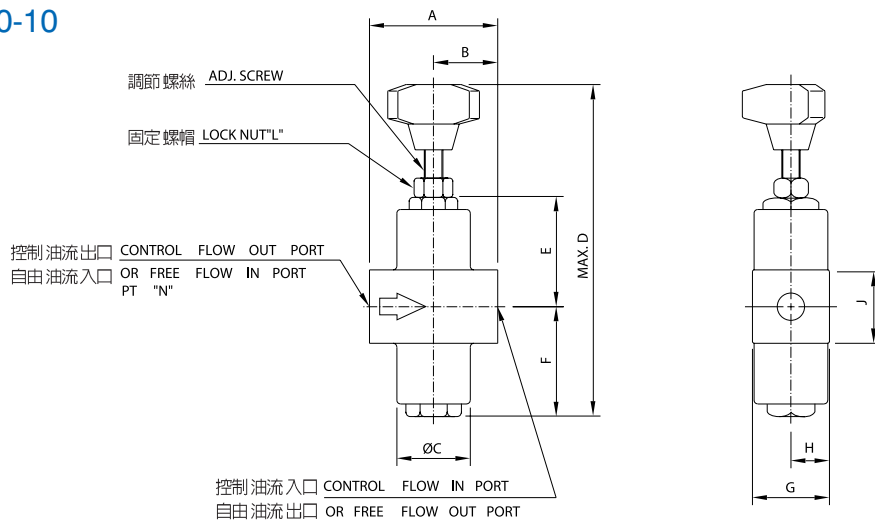


型式 MODEL	A	B	C	D	E	F	G	H	J
SRCG-03	60	40	20	10	179	80	60	30	28
SRCG-06	80	58	29	11	213	95	70	35	30
SRCG-10	100	72	36	14	228	120	92	46	31

型式 MODEL	K	L	N	P	Q	R	T	U	V	W
SRCG-03	10	45	15	62	55	35	19	8.8	14	8.6
SRCG-06	11	54	16	74	68	40	19	11	17.5	10.8
SRCG-10	14	71	21	97	82	50	22	13.5	21	1

### ■ SRCT-03.06.10-10

單位 UNIT : mm



型式 MODEL	A	B	C	D	E	F	G	H	J	L	N
SRCT-03	70	35	40	180	62.5	58	42	21	40	19	3/8"
SRCT-06	100	50	60	215	83	65	62	31	60	19	3/4"
SRCT-10	130	65	80	228	106	77	82	41	80	22	1-1/4"



# 單向節流閥

# Throttle And Check Valves

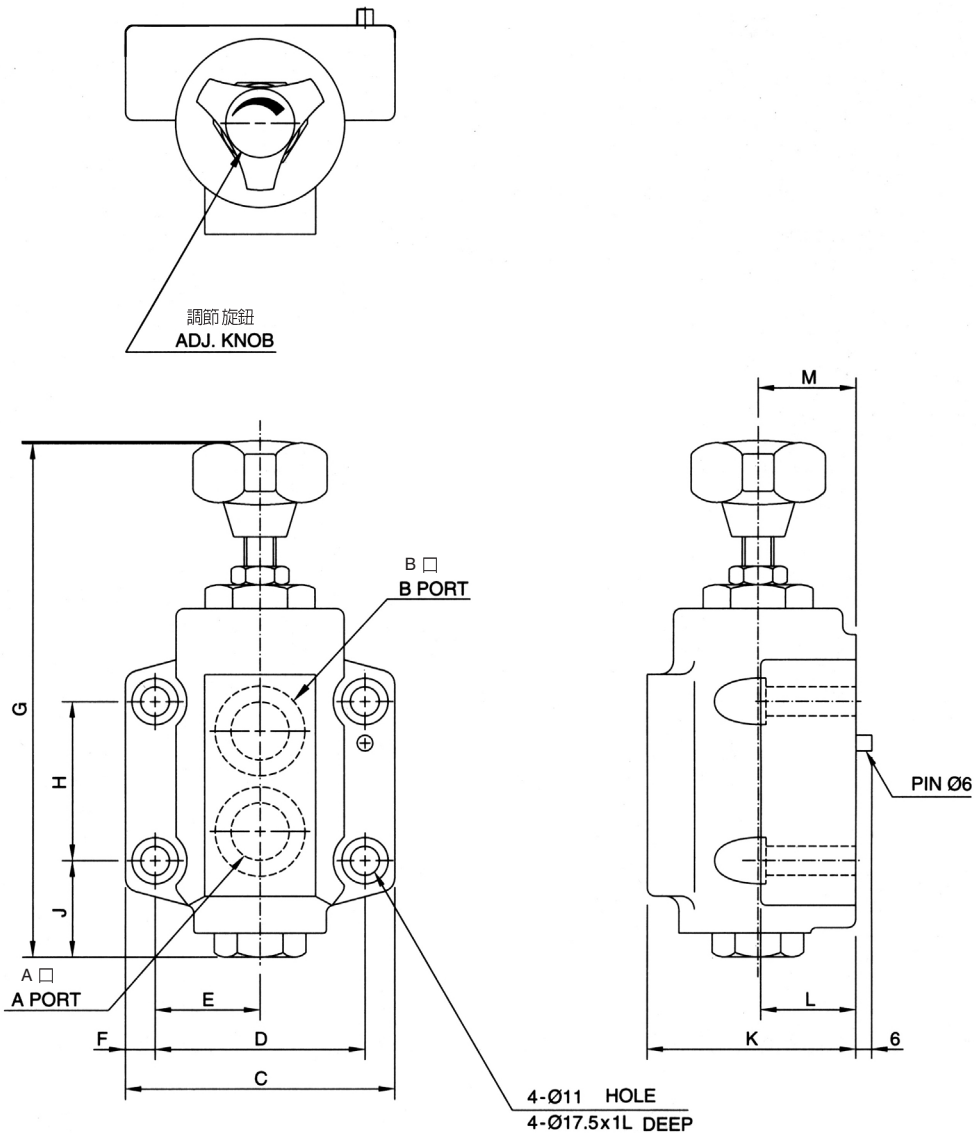
## 安裝尺寸 / INSTALLATION DIMENSIONS :

單位 UNIT : mm

■ SRCG/SRG-03.06-20

SRCG/SRG-03 : ISO 5781-AG-06-2-A

SRCG/SRG-06 : ISO 5781-AH-08-2-A



型式 MODEL	C	D	E	F	G	H	J	K	L	M
SRCG-03 SRG-03	90	66.7	33.3	11.7	173	42.9	32	64	31	31
SRCG-06 SRG-06	102	79.4	39.7	11.3	203	60.3	36.5	79	36	37



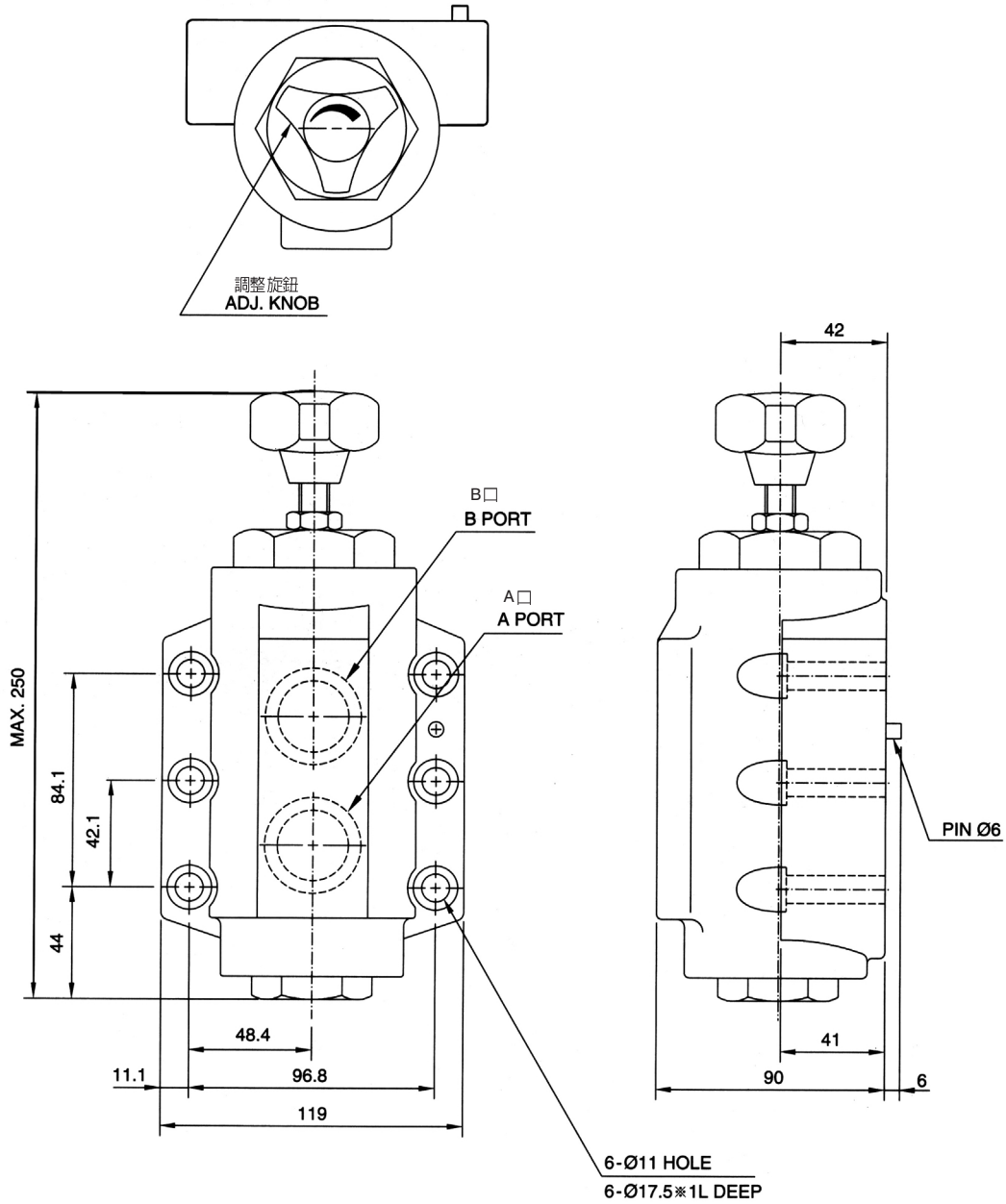
# 單向節流閥

# Throttle And Check Valves

■ SRCG/SRG-10-20

單位 UNIT : mm

SRCG/SRG-10 : ISO 5781-AJ-10-2-A





# SRG/SRCG 系列節流閥底板

## Subplate of Non ISO Standard SRG/SRCG

### 型號說明 / HOW TO ORDER :

**SRM—03—10**

底板型式 SUBPLATE TYPE  
 非ISO標準型 **10** : NON ISO Standard  
 ISO標準型 **20** : ISO Standard

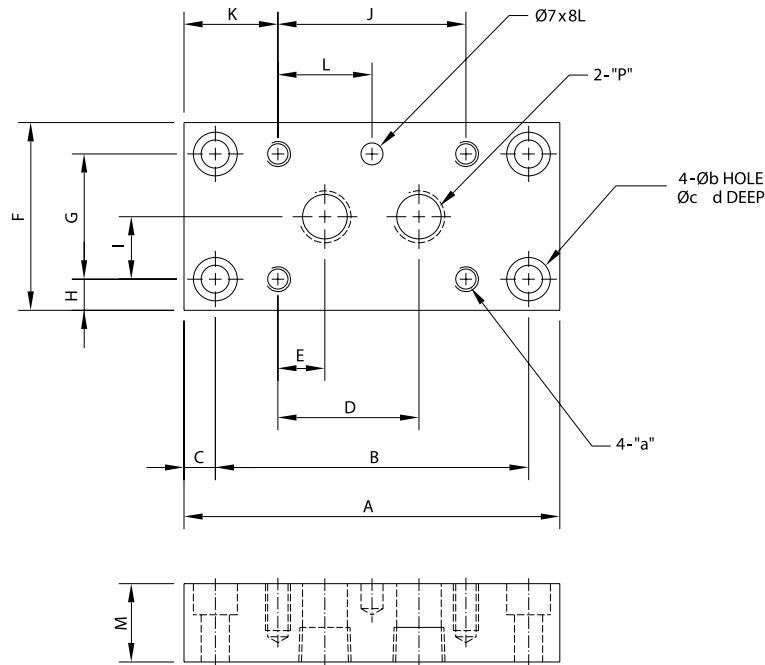
底板通徑 VALVE PORT SIZE SUBPLATE PORTB SIZE.  
**03** : 3/8"  
**06** : 3/4"  
**10** : 1-1/4"

系列編號 : Series Number

### 安裝尺寸 / INSTALLATION DIMENSIONS :

■ SRM-03.06.10-10

單位 UNIT : mm



型式 MODEL	A	B	C	D	E	F	G	H	I	J
SRM-03-10	120	100	10	45	15	60	40	10	20	60
SRM-06-10	134	110	12	54	16	82	58	12	29	70
SRM-10-10	160	132	14	71	21	100	72	14	36	92

型式 MODEL	K	L	M	P	b	c	d
SRM-03-10	30	30	25	3/8"	9	14	10
SRM-06-10	32	35	32	3/4"	11	18	12
SRM-10-10	34	46	50	1-1/4"	13	20	14



# SRG/SRCG 系列節流閥底板

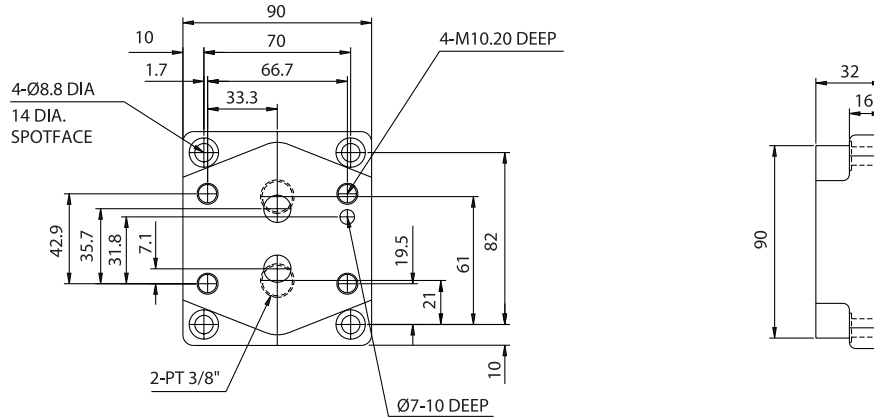
## Subplate of SRG/SRCG

### 安裝尺寸 / INSTALLATION DIMENSIONS :

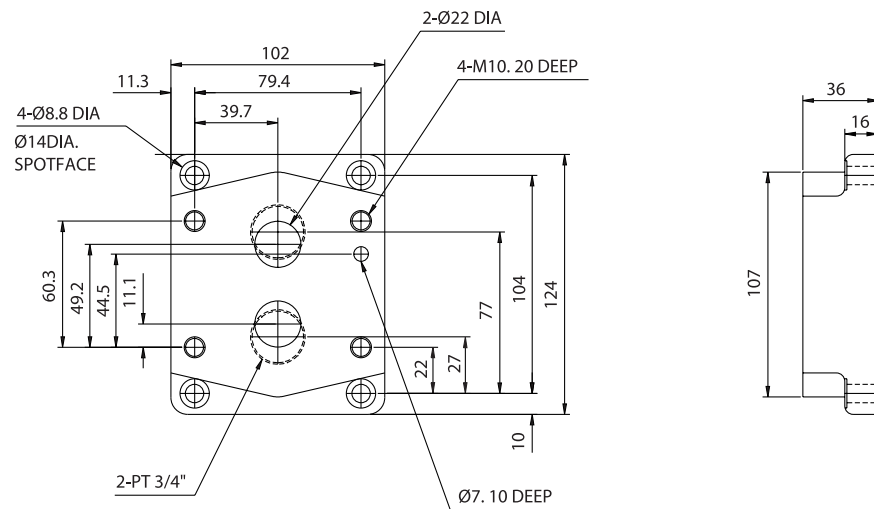
單位 UNIT : mm

ISO 標準型式  
ISO MOUNTING

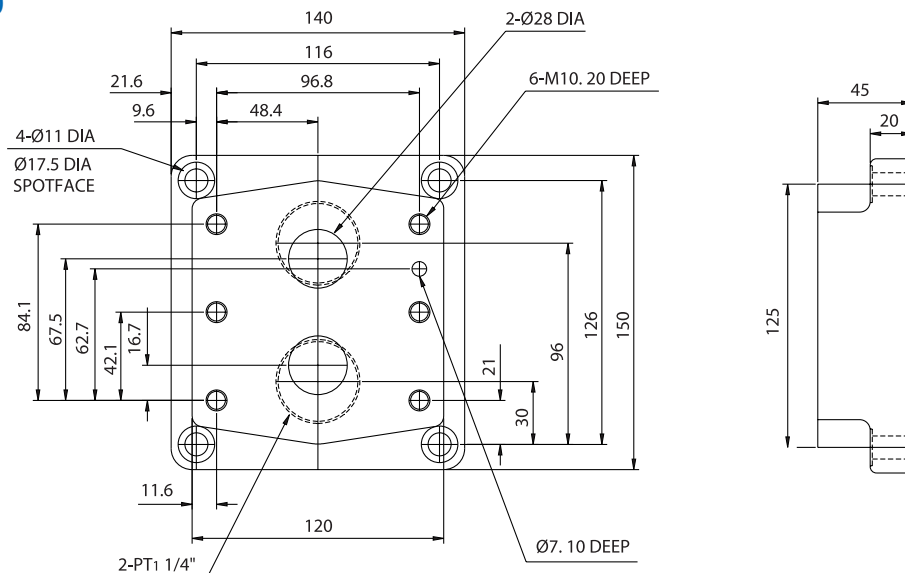
#### SRM-03-20



#### SRM-06-20



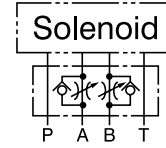
#### SRM-10-20



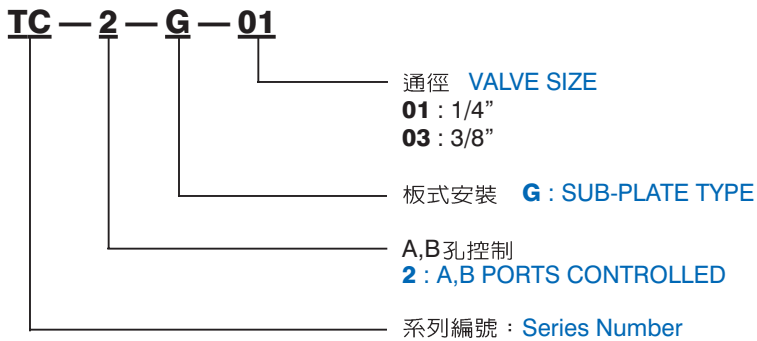


# 積層式附止回流量控制閥

## Throttle And Check Module Valves



### 型號說明 / HOW TO ORDER :



### 規格說明 / SPECIFICATIONS :

型式 MODEL	最高使用壓力 MAX. OPERATED PRESSURE kgf/cm <sup>2</sup>	最大流量 MAX. FLOW l/min	重量 WEIGHT kg
TC2G-01	210	30	0.65
TC2G-03		80	1.8

### 附件 / ATTACHMENT :

型式 MODEL	安裝螺絲 SOC HOL CAP SCREW
TC2G-01	M5 × 70L.....4pcs
TC2G-03	M6 × 70L.....4pcs



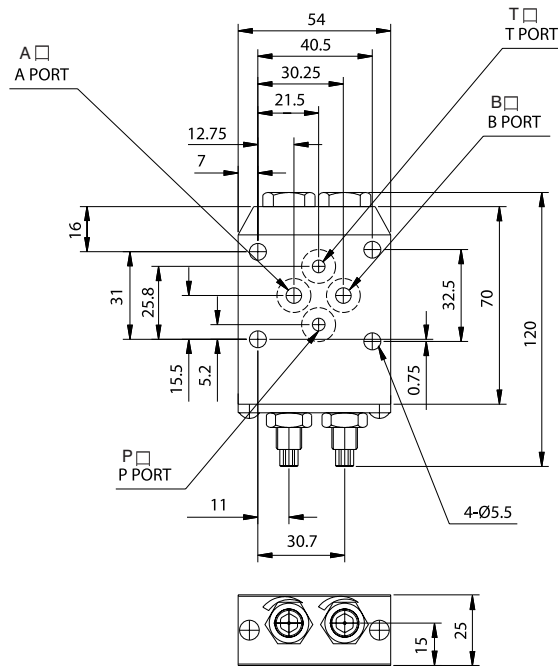
# 積層式附止回流量控制閥

# Throttle And Check Module Valves

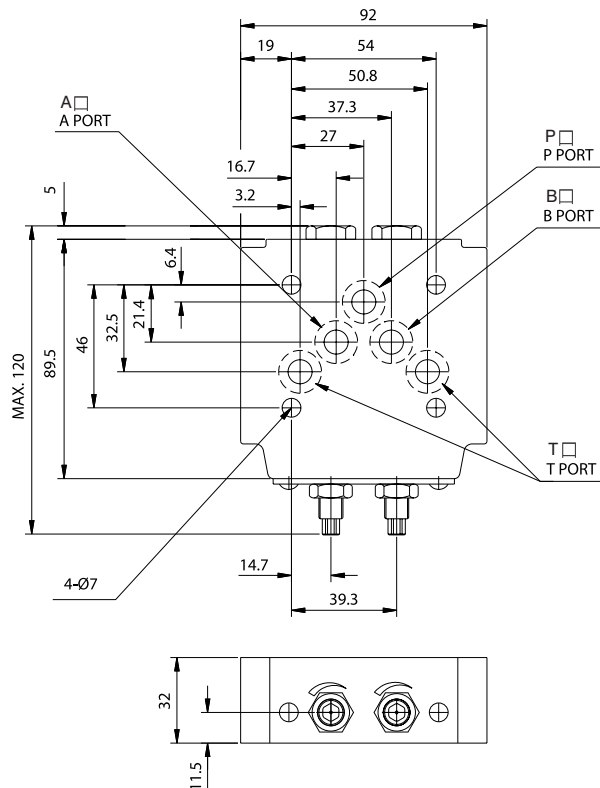
## 安裝尺寸 / INSTALLATION DIMENSIONS :

單位 UNIT : mm

### TC2G-01



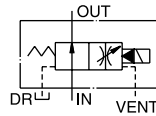
### TC2G-03



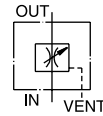


# 電磁式流量控制閥

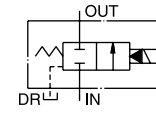
# Solenoid Operated Flow Controlled Valves



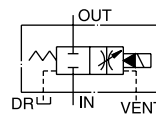
SF-G06/G10



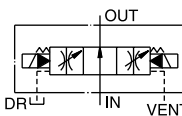
THF-G06/G10



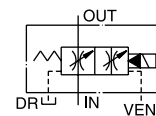
SD-G06/G10



SDF-G06/G10

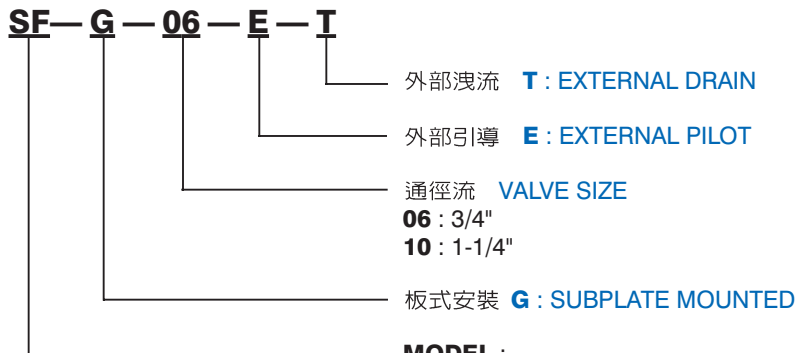


SKF-G06



SFD-G06/G10

## 型號說明 / HOW TO ORDER :



**MODEL :**  
 SF  
 SDF  
 THF  
 SFD  
 SD  
 SKF 只適用於 G06 ( ONLY G06 AVAILABLE)

## 附件 / ATTACHMENT :

型式 MODEL	安裝螺絲 SOC HOLE CAP SCREW
SF-06	M10 ×45L.....4pcs
SF-10	M12 ×45L.....4pcs

## 規格說明 / SPECIFICATIONS :

型式 MODEL	最高使用壓力 MAX. OPERATED PRESSURE kgf/cm <sup>2</sup>	最大流量 MAX.FLOW LPM	導閥型式 PILOT VALVE	重量 WEIGHT kg	
SF -G06	210	120	WE42-G02-B2S	6.4	
SDF-G06			WE42-G02-B2	6.4	
THF-G06				5.0	
SD -G06			WE42-G02-B2	6.1	
SFD-G06			WE42-G02-B2S	6.7	
SKF-G06			WE43-G02-C4	7.5	
SF -G10		240	240	WE42-G02-B2S	9.9
SDF-G10				WE42-G02-B2	9.9
THF-G10					8.4
SD -G10				WE42-G02-B2	9.4
SFD-G10				WE42-G02-B2S	10.4



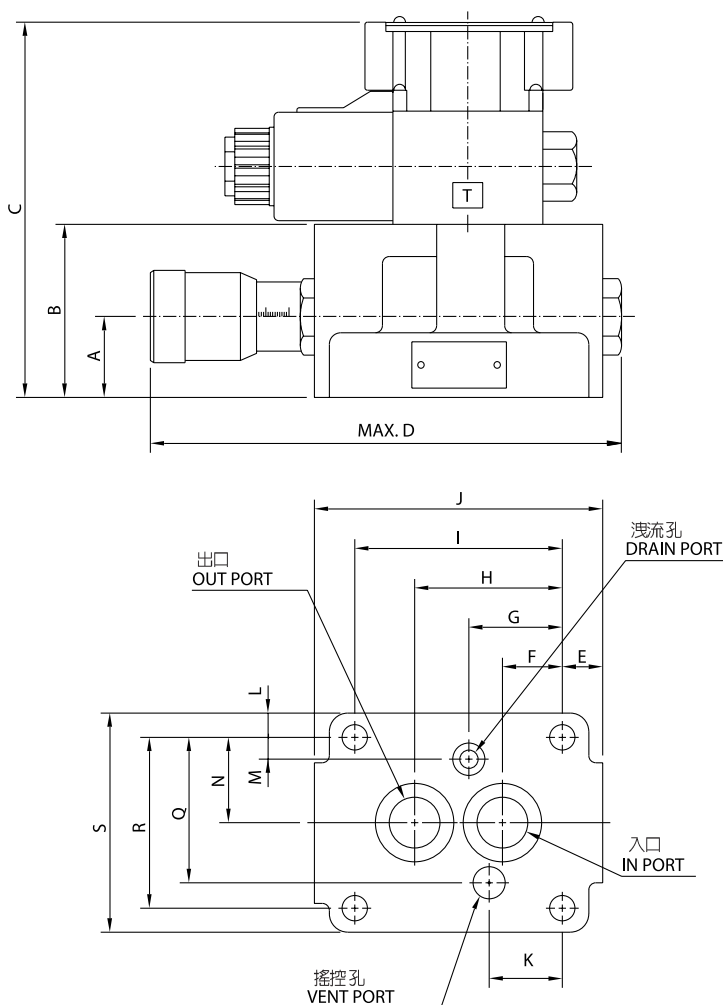
# 電磁式流量控制閥

# Solenoid Operated Flow Controlled Valves

## 安裝尺寸 / INSTALLATION DIMENSIONS :

單位 UNIT : mm

### ■ SF-G06/G10



型式 MODEL	A	B	C	D	E	F	G
SF-G06	35	75	162.5	209	17.5	26	40.5
SF-G10	40	86	173.5	248	19	34	47

型式 MODEL	H	I	J	K	L	M	N
SF-G06	64	90	125	31.7	10.5	9.5	37
SF-G10	78	112	150	37.9	14.5	16	43

型式 MODEL	Q	R	S
SF-G06	63	74	95
SF-G10	76	86	115

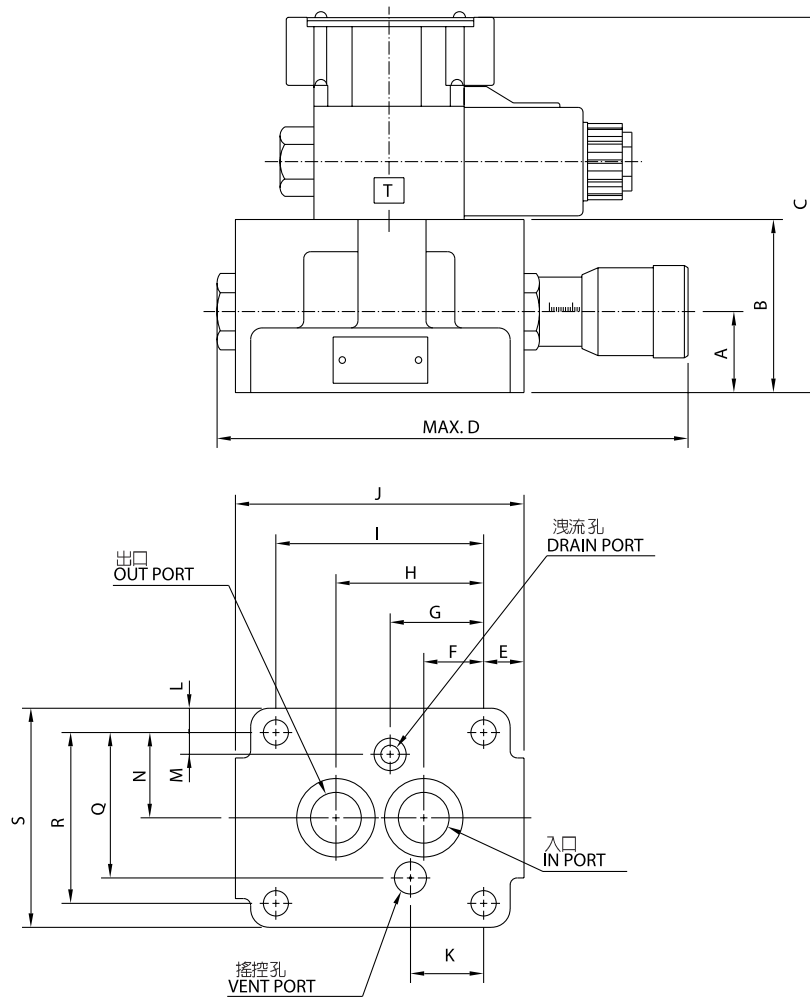


# 電磁式流量控制閥

## Solenoid Operated Flow Controlled Valves

單位 UNIT : mm

### ■ SDF-G06/G10



型式 MODEL	A	B	C	D	E	F	G
SDF-G06	35	75	162.5	209	17.5	26	40.5
SDF-G10	40	86	173.5	248	19	34	47

型式 MODEL	H	I	J	K	L	M	N
SDF-G06	64	90	125	31.7	10.5	9.5	37
SDF-G10	78	112	150	37.9	14.5	16	43

型式 MODEL	Q	R	S
SDF-G06	63	74	95
SDF-G10	76	86	115



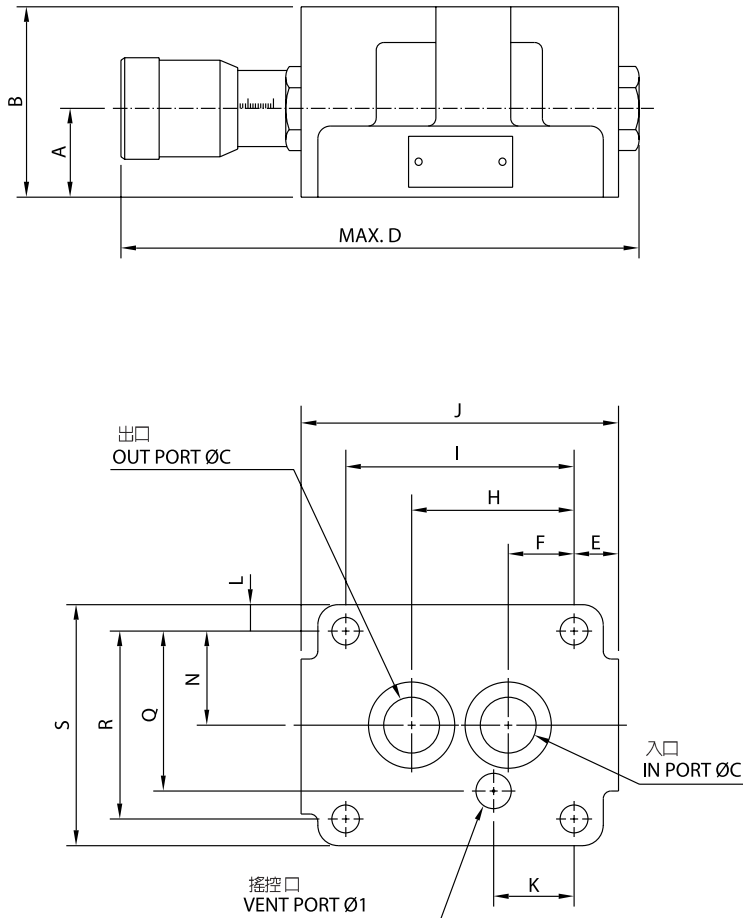
# 電磁式流量控制閥

## Solenoid Operated Flow Controlled Valves

### 安裝尺寸 / INSTALLATION DIMENSIONS :

單位 UNIT : mm

#### THF-G06/G10



型式 MODEL	A	B	C	D	E	F	H
THF-G06	35	75	Ø26	209	17.5	26	64
THF-G10	40	86	Ø29	248	19	34	78

型式 MODEL	I	J	K	L	N	Q	R
THF-G06	90	125	31.7	10.5	37	63	74
THF-G10	112	150	37.9	14.5	43	76	86

型式 MODEL	S
THF-G06	95
THF-G10	115

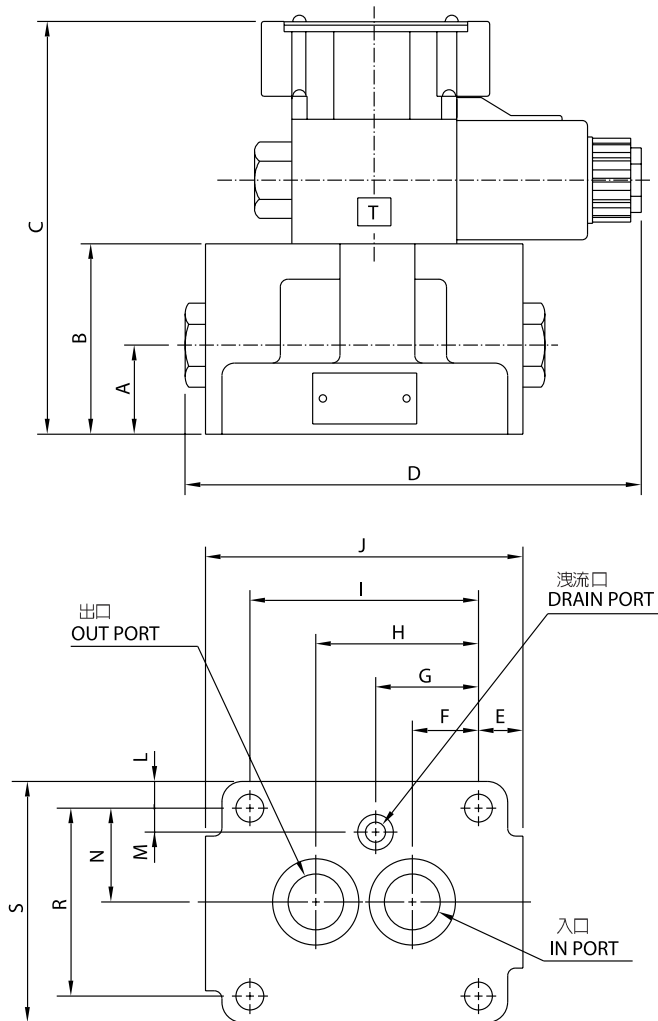


# 電磁式流量控制閥

# Solenoid Operated Flow Controlled Valves

■ SD-G06/G10

單位 UNIT : mm



型式 MODEL	A	B	C	D	E	F	G
SD-G06	35	75	162.5	180	17.5	26	40.5
SD-G10	40	86	173.5	197	19	34	47

型式 MODEL	H	I	J	L	M	N	R
SD-G06	64	90	125	10.5	9.5	37	74
SD-G10	78	112	150	14.5	16	43	86

型式 MODEL	S
SD-G06	95
SD-G10	115



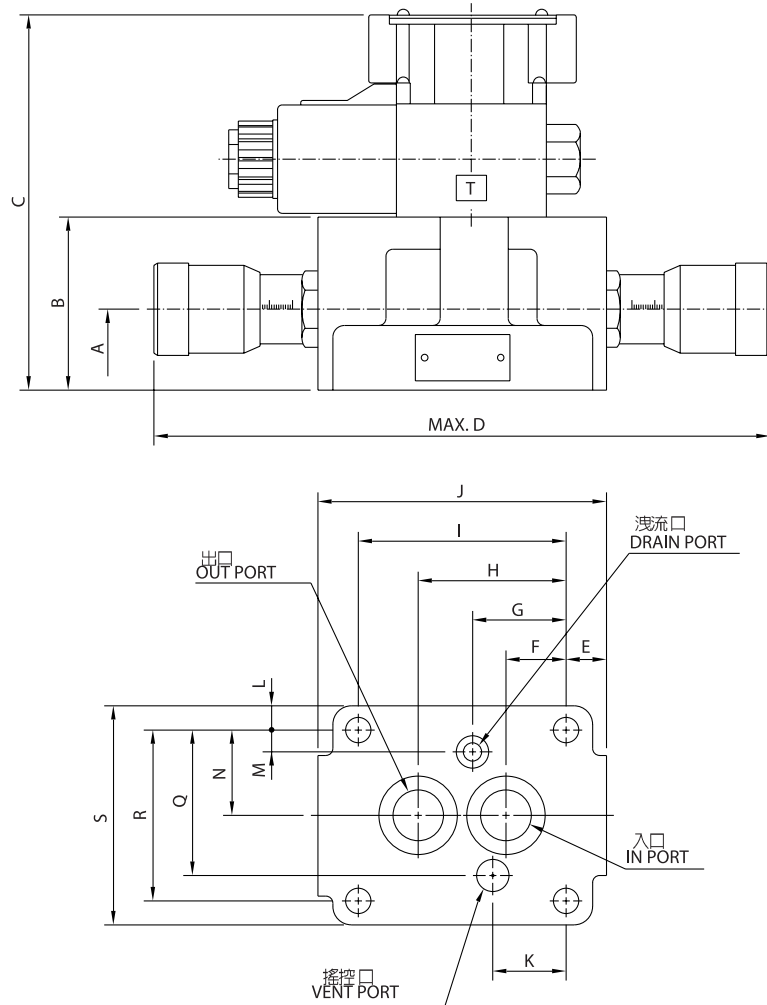
# 電磁式流量控制閥

# Solenoid Operated Flow Controlled Valves

## 安裝尺寸 / INSTALLATION DIMENSIONS :

單位 UNIT : mm

### ■ SFD-G06/G10



型式 MODEL	A	B	C	D	E	F	G
SFD-G06	35	75	162	277	17.5	26	40.5
SFD-G10	40	86	173.5	328	19	34	47

型式 MODEL	H	I	J	K	L	M	N
SFD-G06	64	90	125	31.7	10.5	9.5	37
SFD-G10	78	112	150	37.9	14.5	16	43

型式 MODEL	Q	R	S
SFD-G06	63	74	95
SFD-G10	76	86	115

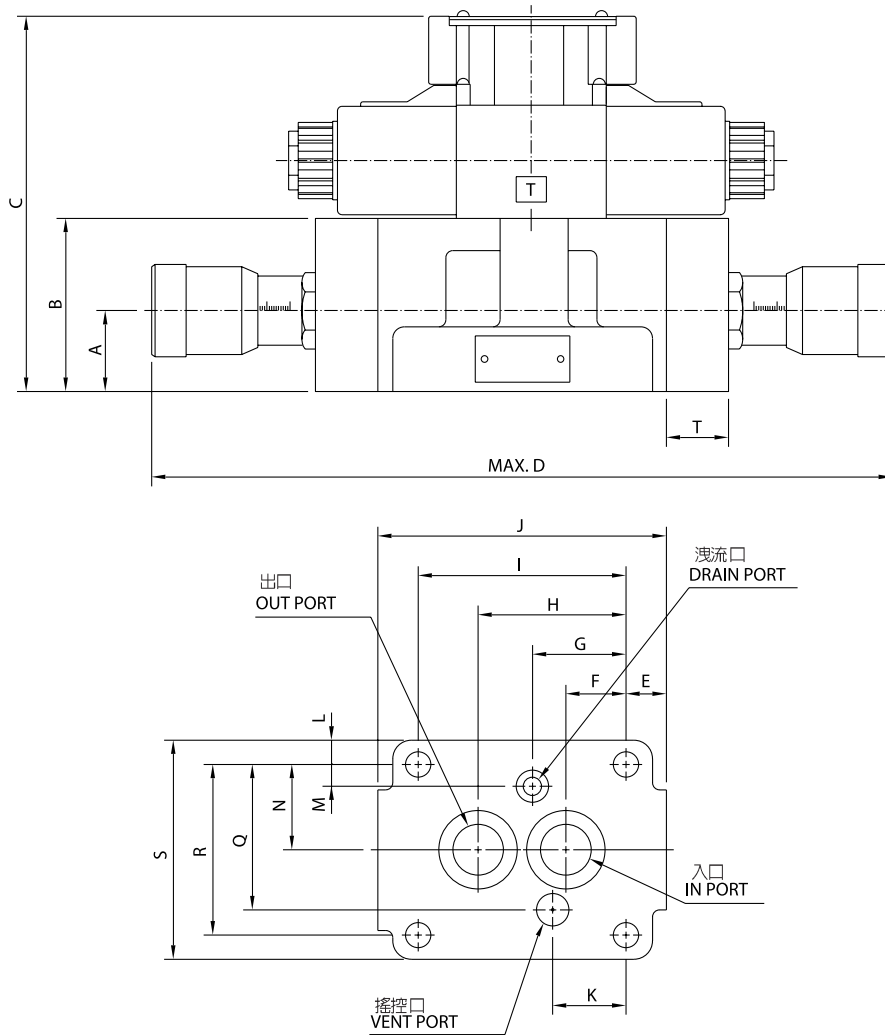


# 電磁式流量控制閥

# Solenoid Operated Flow Controlled Valves

單位 UNIT : mm

## ■ SKF-G06



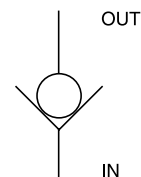
型式 MODEL	A	B	C	D	E	F	G
SKF-G06	35	75	162.5	315	17.5	26	40.5

型式 MODEL	H	I	J	K	L	M	N
SKF-G06	64	90	125	31.7	10.5	9.5	37

型式 MODEL	Q	R	S	T
SKF-G06	63	74	95	27



# 止回閥 Check Valves



## 型號說明 / HOW TO ORDER :

**CR G — 03 — 05 — 10**

- 安裝型式 MOUNTING  
非ISO標準規格 **10** : NON-ISO STANDARD  
ISO標準規格 **20** : ISO STANDARD
- 開啓壓力 CRACKING PRESSURE  
**05** : 0.35 kgf/cm<sup>2</sup>  
**50** : 3.5 kgf/cm<sup>2</sup>
- 通徑 VALVE SIZE  
**03** : 3/8"  
**06** : 3/4"  
**10** : 1-1/4"
- 板式安裝型 **G** : TYPE OF CONNECTION SUB-PLATE MOUNTING
- 系列編號 : Series Number

## 規格說明 / SPECIFICATIONS :

型式 MODEL	最高使用壓力 MAX. OPERATED PRESSURE kgf/cm <sup>2</sup>	開啓壓力 CRACKING PRESSURE kgf/cm <sup>2</sup>	最大流量 RATED FLOW LPM	重量 WEIGHT kg
CRG-03-※-※	250	05 : 0.35 50 : 3.5	40	1.7
CRG-06-※-※			125	4.1
CRG-10-※-※			250	6.6

## 附件 / ATTACHMENT :

型式 MODEL	安裝螺絲 SOC HOL CAP SCREW	型式 MODEL	安裝螺絲 SOC HOL CAP SCREW
CRG-03-10	M10 × 50L.....4pcs	CRG-03-20	M10 × 45L.....4pcs
CRG-06-10	M16 × 60L.....4pcs	CRG-06-20	M10 × 50L.....4pcs
CRG-10-10	M20 × 75L.....4pcs	CRG-10-20	M12 × 55L.....6pcs

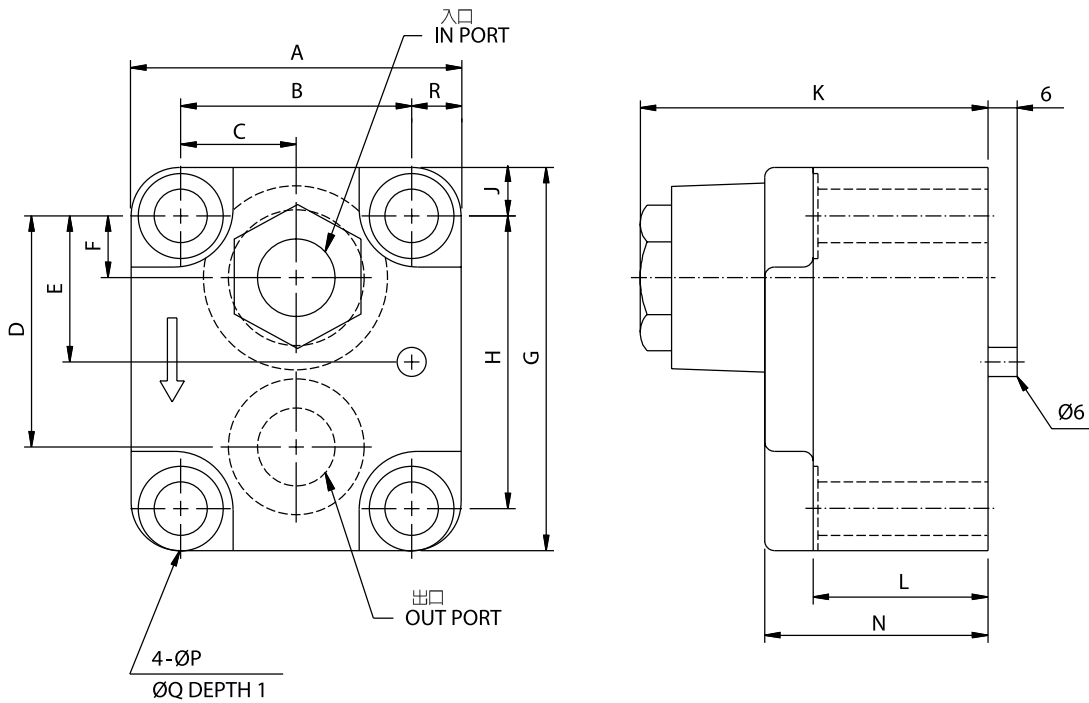


# 止回閥 Check Valves

## 安裝尺寸 / INSTALLATION DIMENSIONS :

單位 UNIT : mm

■ CRG-03.06.10-※-10



型式 MODEL	A	B	C	D	E	F	G	H
CRG-03-※※-10	68	47.6	23.8	47.6	30.1	12.7	80	60.3
CRG-06-※※-10	101	65.2	32.6	68.2	40.5	22.2	114	80.9
CRG-10-※※-10	130	92.1	46.1	71.4	46.0	20.6	130	92.1

型式 MODEL	J	K	L	N	P	Q	R
CRG-03-※※-10	10	70	36	46	11	17.5	10.2
CRG-06-※※-10	16.5	81	38	54	17.5	26	16.45
CRG-10-※※-10	19	100	50	67	21.5	30	18.95



# 止回閥 Check Valves

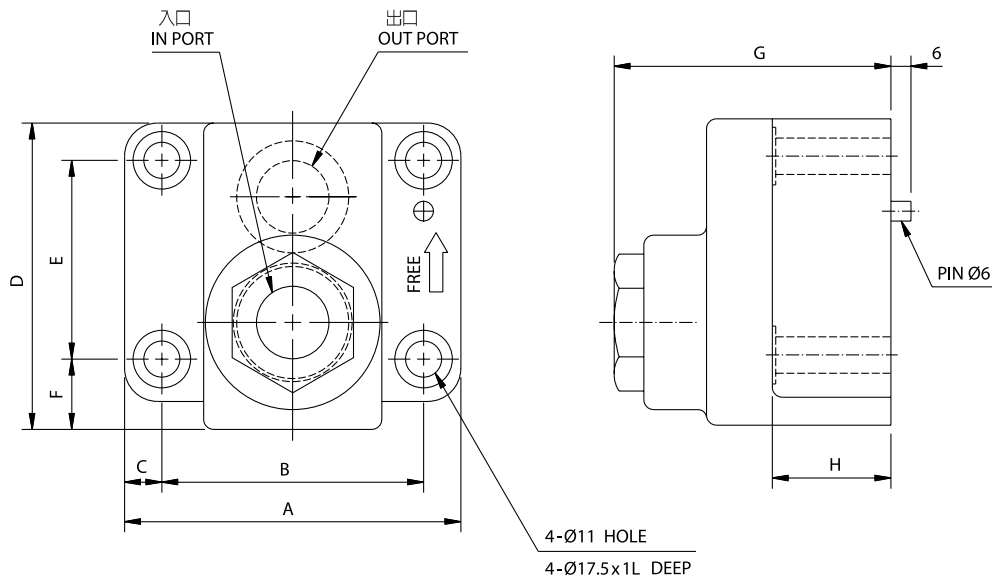
## 安裝尺寸 / INSTALLATION DIMENSIONS :

單位 UNIT : mm

### ■ CRG-03.06-※-20

G03 : ISO 5781-AG-06-2-A

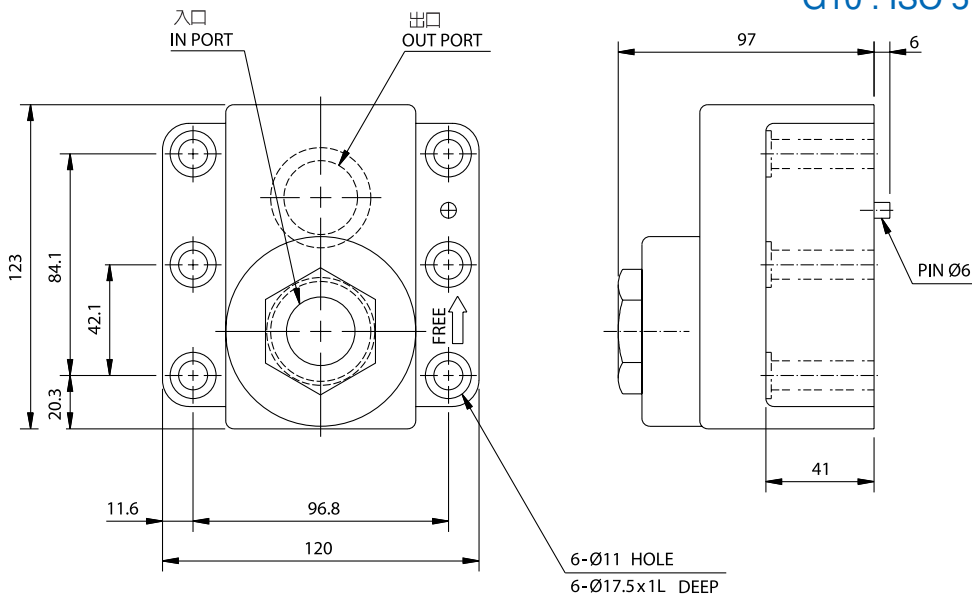
G06 : ISO 5781-AH-08-2-A



型式 MODEL	A	B	C	D	E	F	G	H
CRG-03-※-20	90	66.7	11.7	72	42.9	17.5	72.5	31
CRG-06-※-20	102	79.4	11.3	93	60.3	21.4	84	36

### ■ CRG-10-※-20

G10 : ISO 5781-AJ-10-2-A





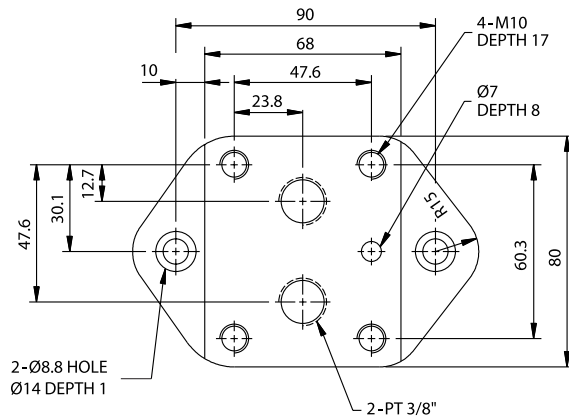
# CRG 系列止回閥底板

## Subplate of CRG Series Check Valves

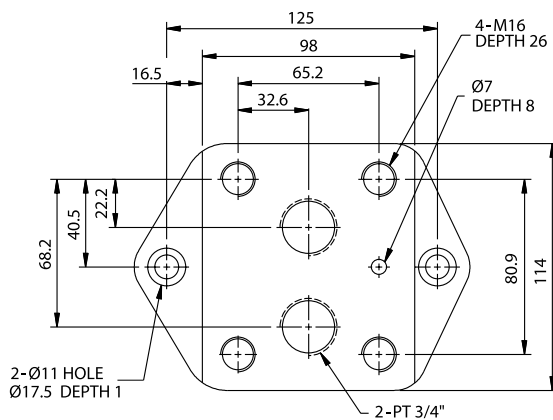
### 安裝尺寸 / INSTALLATION DIMENSIONS :

單位 UNIT : mm

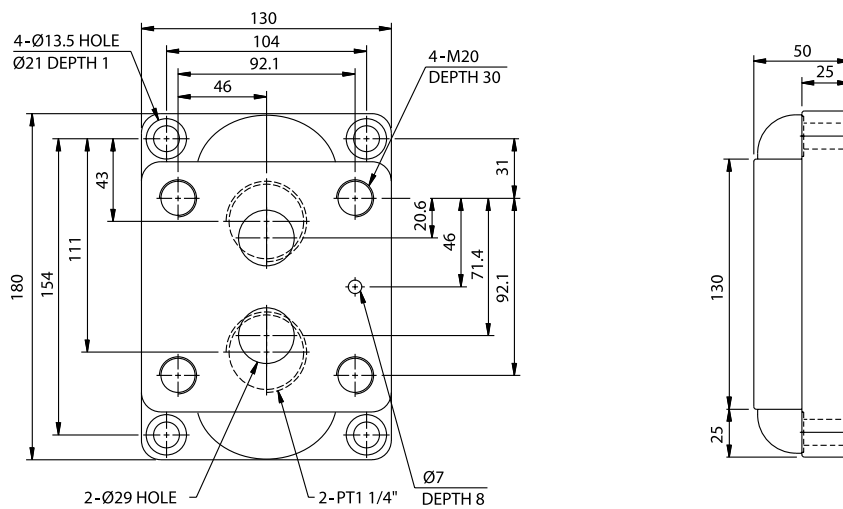
#### GM-03-10



#### GM-06-10



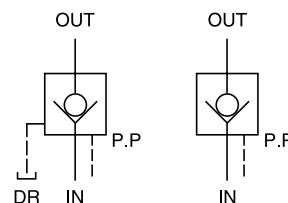
#### GM-10-10





# 引導式止回閥

# Pilot Operated Check Valves



## 型號說明 / HOW TO ORDER :

**CPD G-03-05-E**

洩流與引導 DRAIN AND PILOT CONNECTION  
 外部引導內部洩流 E : EXTERNAL PILOT & INTERNAL DRAIN  
 外部引導外部洩流 ET : EXTERNAL PILOT EXTERNAL DRAIN

開啓壓力 CRACKING PRESSURE  
 05 : 0.35 kgf/cm<sup>2</sup>  
 50 : 3.5 kgf/cm<sup>2</sup>

通徑 VALVE SIZE  
 03 : 3/8"  
 06 : 3/4"  
 10 : 1-1/4"

安裝型式 TYPE OF CONNECTIONS  
 板式安裝 G : SUB-PLATE MOUNTING  
 管式安裝 T : THREADED CONNECTIONS

系列編號 : Series Number  
 液控單向閥  
 CP : PILOT CONTROLLED CHECK VALVE  
 釋壓型液控單向閥  
 CPD : DECOMPRESSION TYPE PILOT CONTROLLED CHECK VALVE

## 規格說明 / SPECIFICATIONS :

型式 MODEL		最高使用壓力 MAX. PRESSURE kgf/cm <sup>2</sup>	開啓壓力 CRACKING PRESSURE	最大流量 RATED FLOW LPM	重量 WEIGHT kg	
管式安裝 THREADED CONNECTIONS	板式安裝 SUB-PLATE MOUNTING					
CPTS-03		250	05 : 0.35 50 : 3.5	40	0.8	
CP *T-03- *- *	CP *G-03- *- *			40	3.4	4.5
CP *T-06- *- *	CP *G-06- *- *			125	6.0	7.0
CP *T-10- *- *	CP *G-10- *- *			250	11.6	12.0

## 附件 / ATTACHMENT :

型式 MODEL	安裝螺絲 SOC HOL CAP SCREW
CP *G-03	M10 × 70L .....4pcs
CP *G-06	M10 × 80L .....4pcs
CP *G-10	M10 × 90L .....6pcs

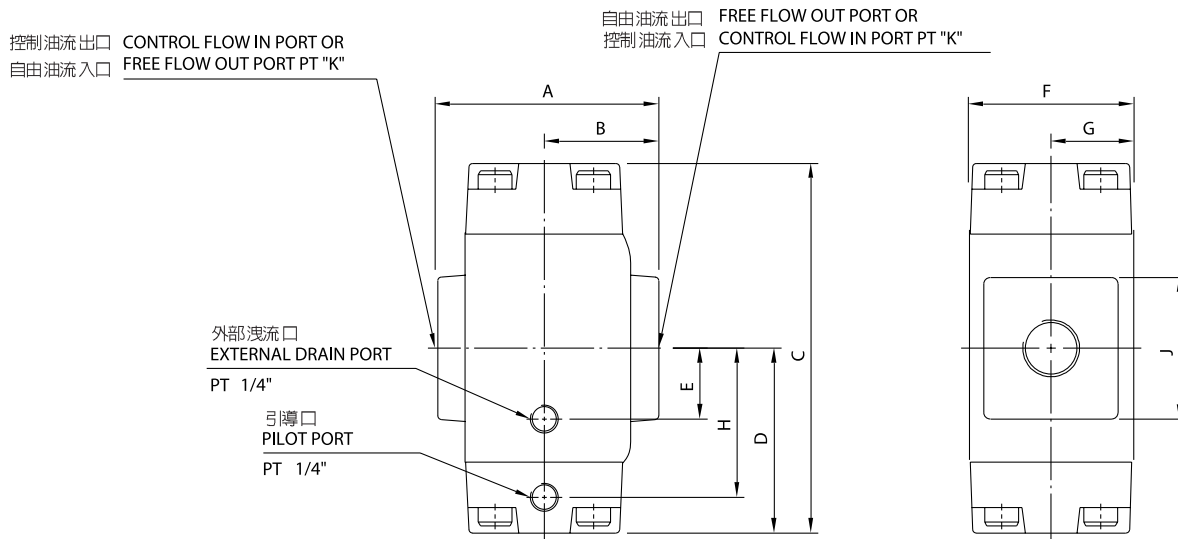


# 引導式止回閥 Pilot Operated Check Valves

## 安裝尺寸 / INSTALLATION DIMENSIONS :

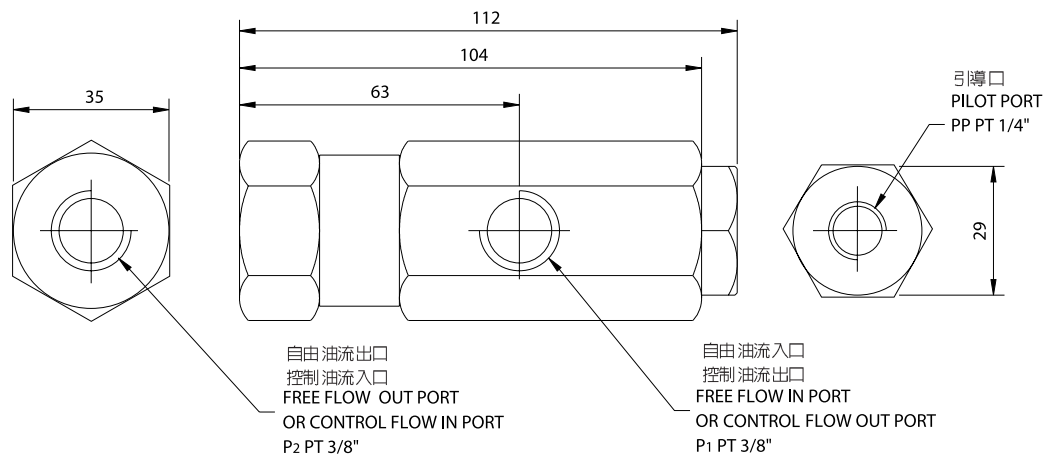
單位 UNIT : mm

### ■ CP※T-03.06.10



型式 MODEL	A	B	C	D	E	F	G	H	J	K
CP※T-03	80	40	150.5	75	21	64	35.5	58	41	3/8"
CP※T-06	99.6	49.8	174	84	26	73	38	68	65	3/4"
CP※T-10	140	70	208	104	35	92	45	84	79	1-1/4"

### ■ CPTS-03



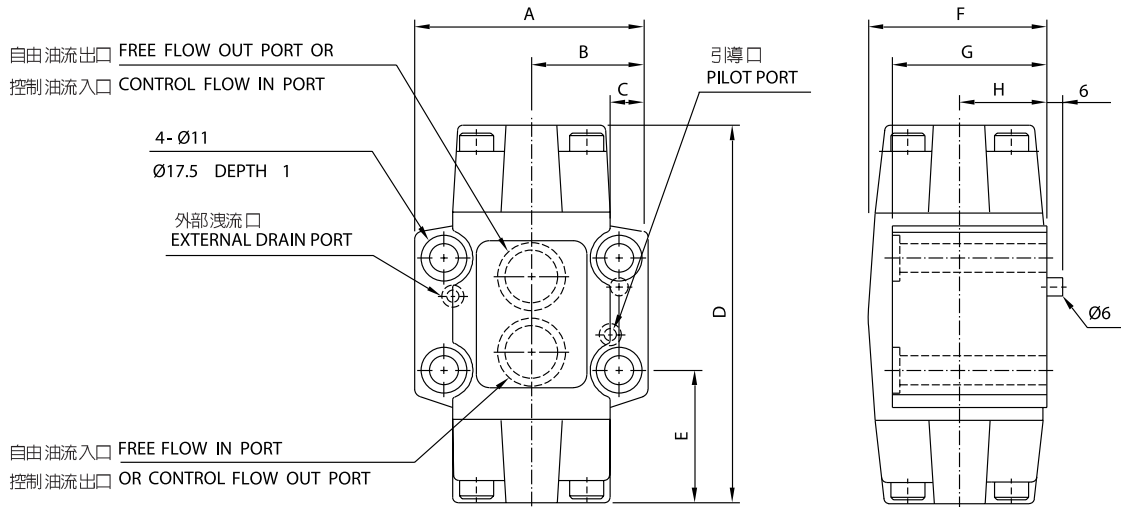


# 引導式止回閥

# Pilot Operated Check Valves

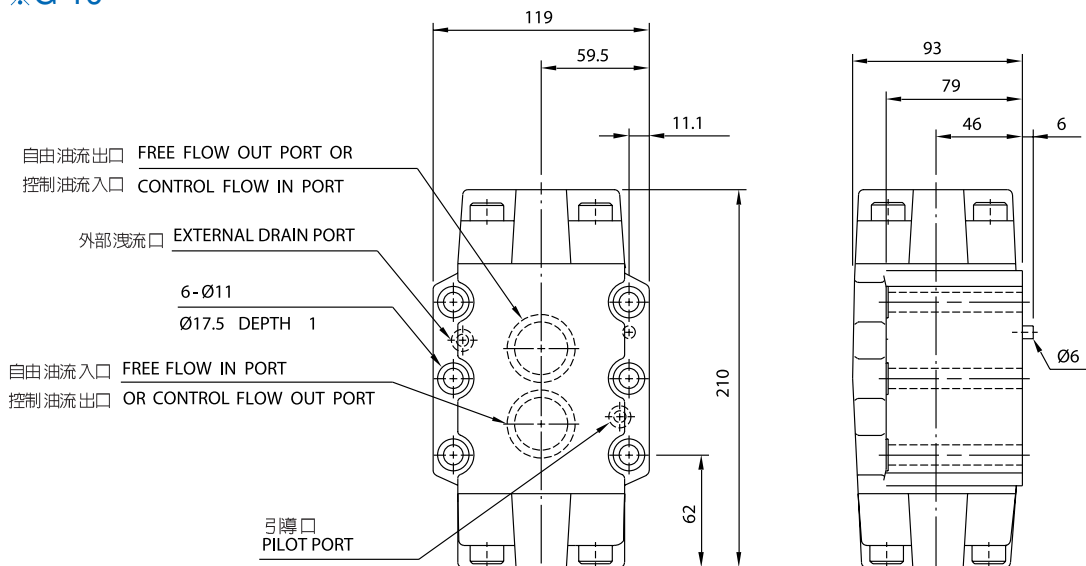
單位 UNIT : mm

## ■ CP※G-03.06



型式 MODEL	A	B	C	D	E	F	G	H
CP※G-03	87.5	44.5	10	144	50.6	68	60	35
CP※G-06	102	51.0	11.3	174	57	80	70.5	40

## ■ CP※G-10





# 引導式止回閥

# Pilot Operated Check Valves

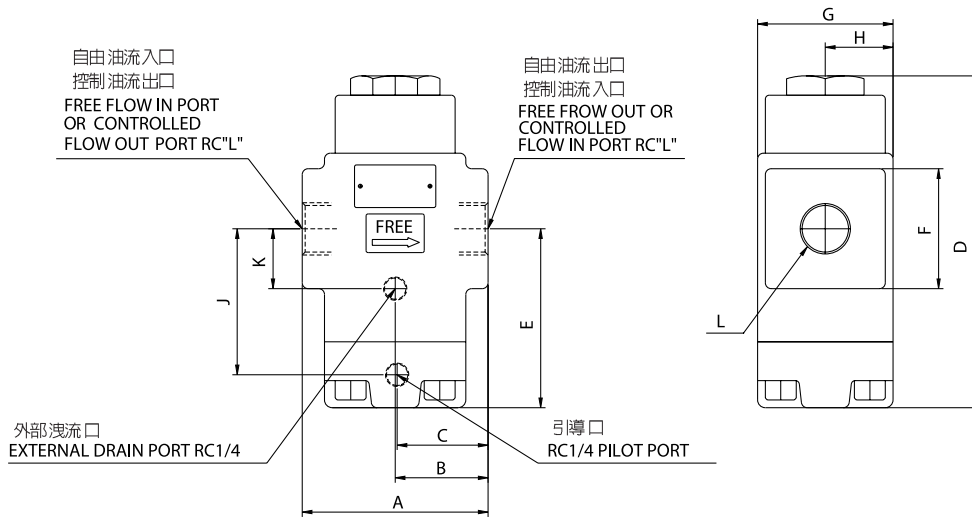
## 安裝尺寸 / INSTALLATION DIMENSIONS :

03 : ISO 5781-AG-06-2-A

06 : ISO 5781-AH-08-2-A

### ■ CPT/CPDT-03.06.10

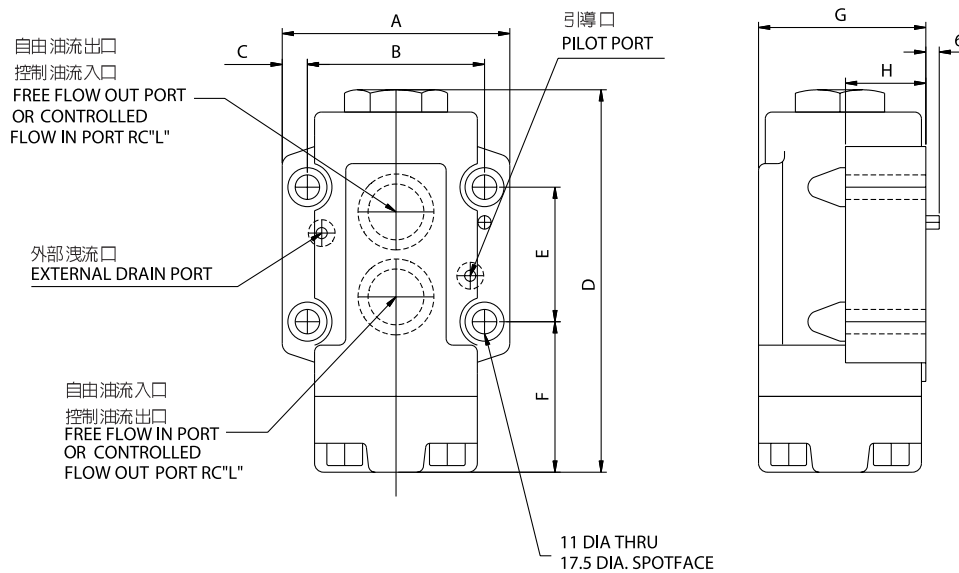
單位 UNIT : mm



型式 MODEL	A	B	C	D	E	F	G	H	J	L	N
CP※T-03	80	40	39	150.5	84.5	∅38	60	29	67.5	26.5	3/8"
CP※T-06	96	48	47	171.5	92.5	□62	72	35	75.5	31	3/4"
CP※T-10	140	70	64	203.5	113	□80	82	40	96	43	1-1/4"

### ■ CPG/CPDG-03.06

10 : ISO 5781-AJ-10-2-A



型式 MODEL	A	B	C	D	E	F	G	H	MOUNTING SURFACE
CP※G-03	90	66.7	11.7	150.5	42.5	66	62	31	ISO 5781-AG-06-2-A
CP※G-06	102	79.4	11.3	171.5	60.3	67.5	74	36	ISO 5781-AG-08-2-A



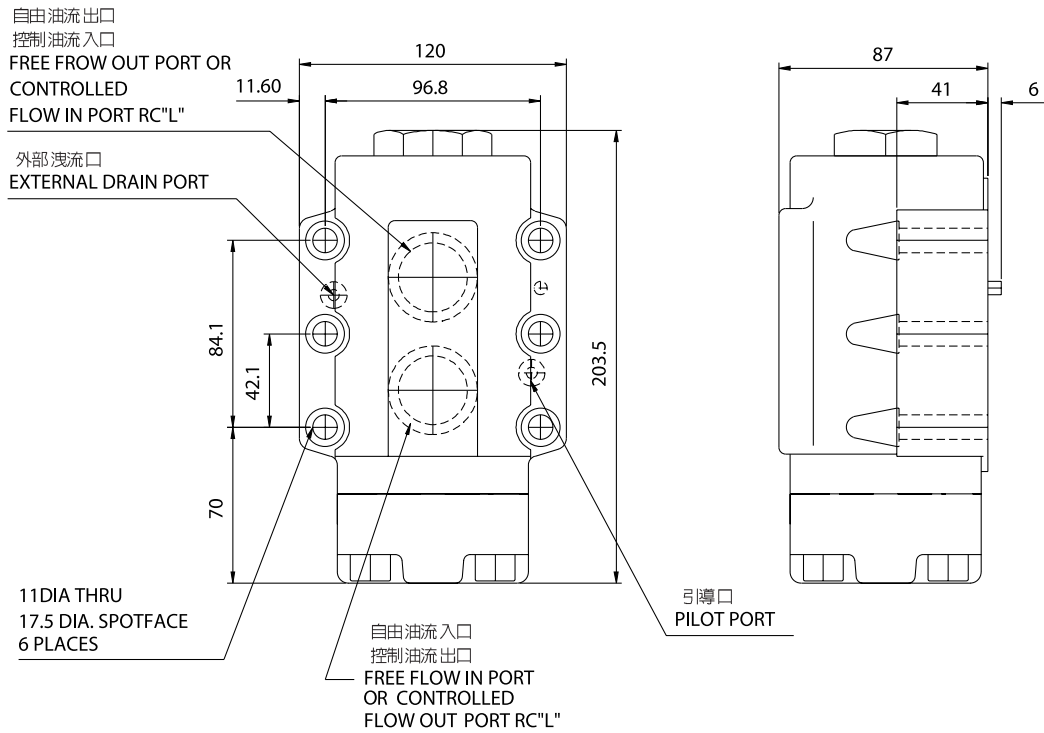
# 引導式止回閥

# Pilot Operated Check Valves

## 安裝尺寸 / INSTALLATION DIMENSIONS :

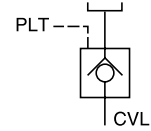
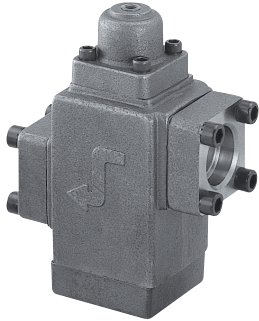
單位 UNIT : mm

### ■ CPDG/CPDG-10





# 滿油閥 Surge Valves



## 型號說明 / HOW TO ORDER :

**CPD — F — 24 — 180**

180 ° 型 180 TYPE  
INLINE TYPE  
90 ° 型 90 TYPE  
ANGLE TYPE

通徑 VALVE SIZE  
16 - 2"  
24 - 3"  
32 - 4"

法蘭型 FLANG TYPE

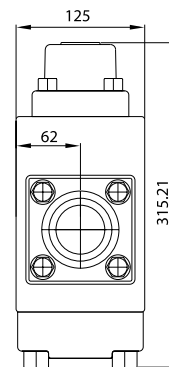
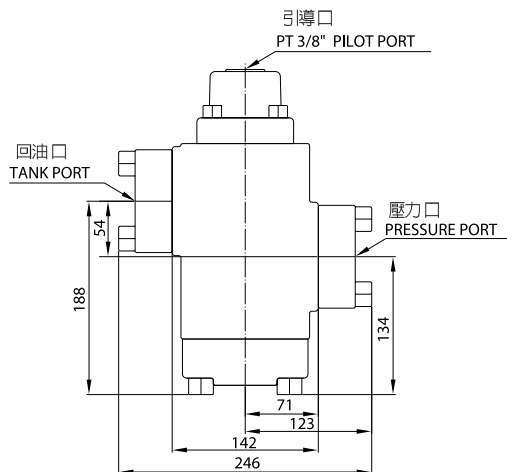
系列編號 : Series Number

## 規格說明 / SPECIFICATIONS :

型式 MODEL	最高使用壓力 MAX. OPERATING PRESSURE kgf/cm <sup>2</sup>	最大流量 MAX. FLOW l/min	使用流量 OPERATING FLOW l/min	開啟壓力 CRACKING PRESSURE kgf/cm <sup>2</sup>	重量 WEIGHT kg
CPDF-16-※	210	400	400±100M	0.12	30.2
CPDF-24-※		900	900±150M	0.14	55.0
CPDF-32-※		1600	1600±300M	0.16	100.0

## 安裝尺寸 / INSTALLATION DIMENSIONS :

### ■ CPDF-16



單位 UNIT : mm

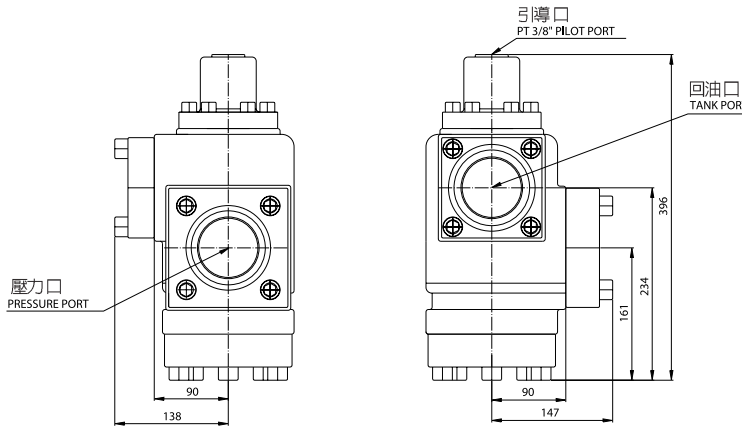


# 滿油閥 Surge Valves

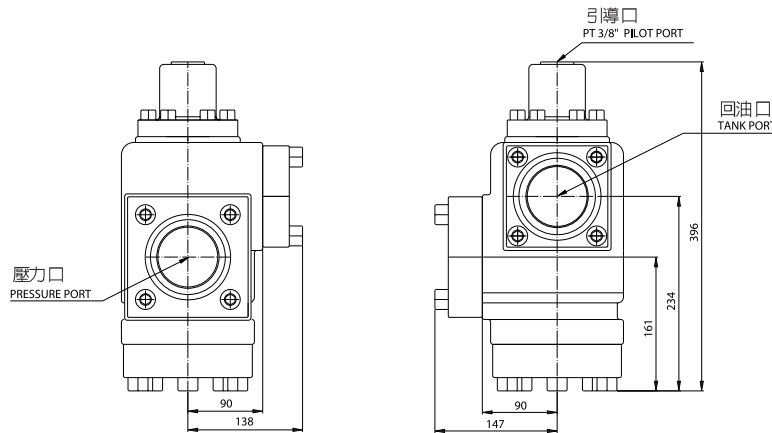
## 安裝尺寸 / INSTALLATION DIMENSIONS :

單位 UNIT : mm

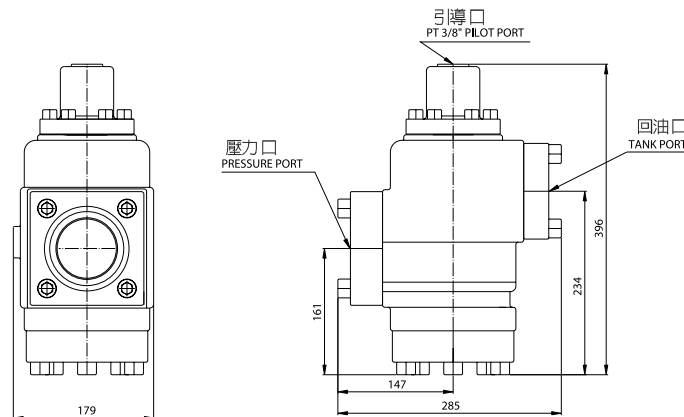
### ■ CPDF-24-90°-R



### ■ CPDF-24-90°-L



### ■ CPDF-24-180°



單位 UNIT : mm

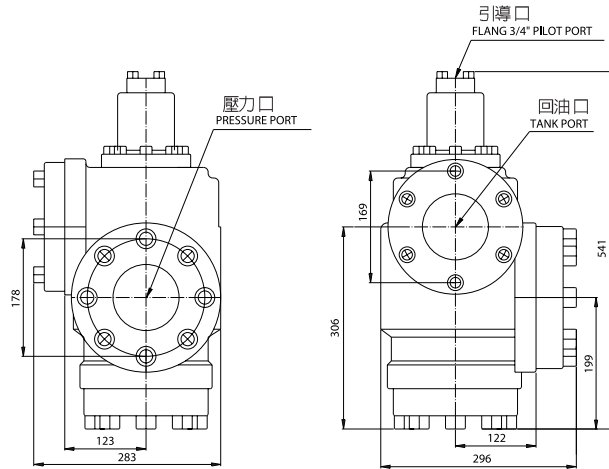


# 滿油閥 Surge Valves

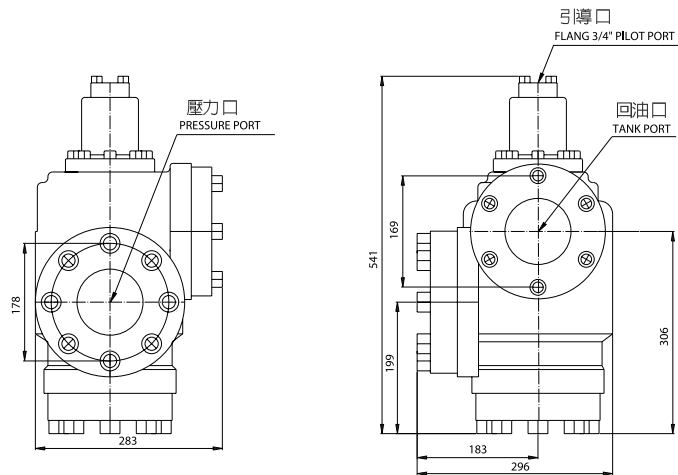
## 安裝尺寸 / INSTALLATION DIMENSIONS :

單位 UNIT : mm

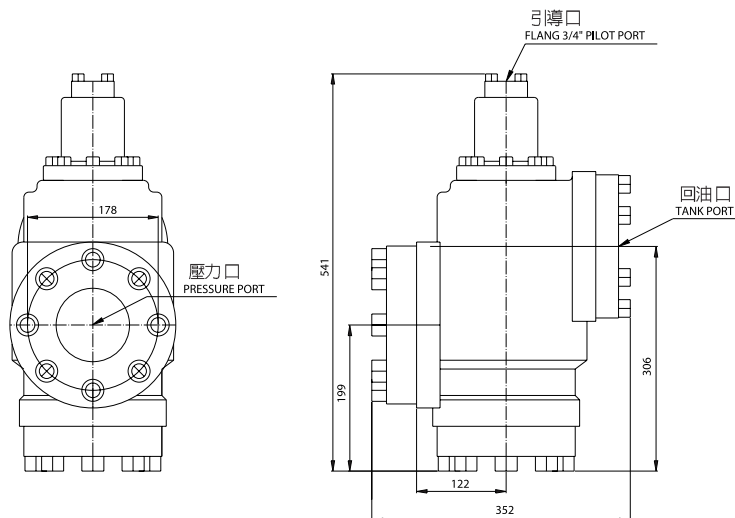
### ■ CPDF-32-90°-R



### ■ CPDF-32-90°-L



### ■ CPDF-32-180°

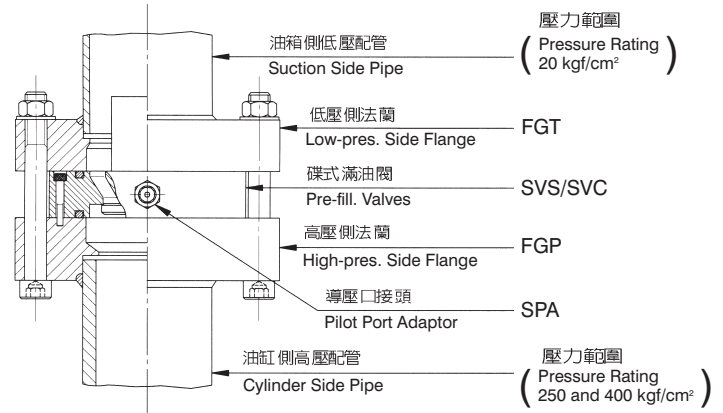
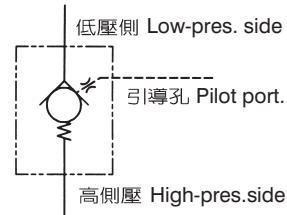
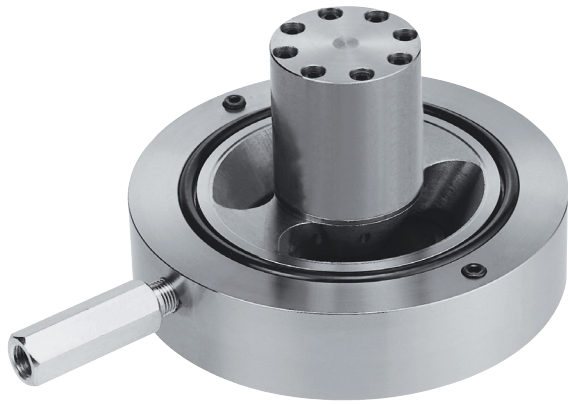


單位 UNIT : mm



# 蝶式滿油閥

## Flang-clamped type, Pre-fill Valves



### 型號說明 / HOW TO ORDER :

**SVS — 100 — 10**

設計編號 Design No.

尺寸 Size  
SVS : 32 to 200  
SVC : 32 to 125

系列編號 : Series Number  
鋼質本體 SVS : Steel body  
展性鑄鐵本體 SVC : Ductile iron body

### 規格說明 / SPECIFICATIONS :

型式 Model	最大流量 Flow Qmax	最大壓力 Pres.Pmax.	導壓比 Pilot ratio	固定法蘭螺絲 Flange bolts		配管直徑 Pipe size	重量 WEIGHT kg
	l/min	kgf/cm <sup>2</sup>	Pcontrol/Pcyl.	數量 Number	尺寸 Nor. diameter		
SVS- 32-10	160	400	3.6	4	M16	2B	1.3
SVS- 50-10	400		3.8	6	M16.M24*	3B	2.9
SVS- 63-10	630		4.2	8	M16.M24*	3.5B/4B	4.5
SVS- 80-10	1000		4.3	8	M16.M24*	4B	6.2
SVS-100-10	1600		4.3	8	M22.M30*	5B	12.3
SVS-125-10	2500		4.3	12	M24.M30*	8B	23.0
SVS-160-10	4000	250	4.2	16	M30	10B	50.0
SVS-200-10	7000		4.1	20	M30	12B	85.0

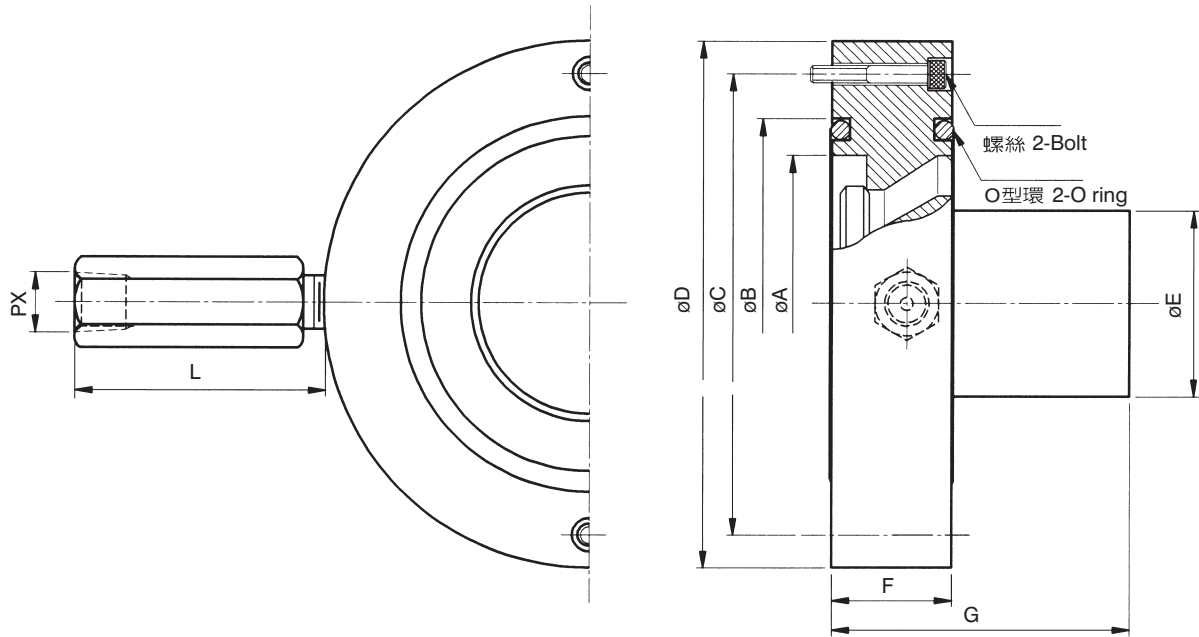
註：使用壓力400kgf/cm<sup>2</sup>. Note : For working pressure up to 400kgf/cm<sup>2</sup>

SVC- 32-10	160	250	3.6	4	M16	2B	1.3
SVC- 50-10	400		3.8	6	M16	3B	2.9
SVC- 63-10	630		4.2	8	M16	3.5B/4B	4.5
SVC- 80-10	1000		4.3	8	M16	4B	6.2
SVC-100-10	1600		4.3	8	M22	5B	12.3
SVC-125-10	2500		4.3	12	M24	8B	23.0



# 蝶式滿油閥

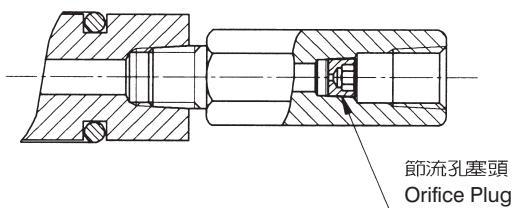
## Flang-clamped type, Pre-fill Valves



### 尺寸表/Dimensions :

型式 Model	øA	øB	øC	øD	øE	øF	øG	L	PX	固定螺絲 Fixed Bolt	O型環 O-Ring
SVS- 32 SVC- 32	48	63	—	82	32	28	55	62	PT1/4"	—	1517-6
SVS- 50 SVC- 50	72	90	112	128	45	29	72			M 4 x 30	G85
SVS- 63 SVC- 63	87	105	125	143	50	33.53	84			M 5 x 35	P95
SVS- 80 SVC- 80	108	130.5	150	169	57	8.5	100			M 5 x 40	P120
SVS-100 SVC-100	130	155	185	210	70	44	122			M 6 x 45	P145
SVS-125 SVC-125	170	200	226	248	89	51	155			M 6 x 60	P185
SVS-160	218	250	284	310	120	70	233	70	PT3/8"	M 8 x 70	P235
SVS-200	272	310	355	390	145	95	268	85	PT1/2"	M10 x 95	P295

### 預充閥導壓口接頭/Pre-fill valves pilot port adaptor :



型式 Model	固定螺絲 Fixed Bolt	O型環 O-Ring
SVS(SVC)- 32, 50	ø0.7mm	PT1/8"
SVS(SVC)- 63	ø0.8mm	
SVS(SVC)- 80	ø1.0mm	
SVS(SVC)-100	ø1.2mm	
SVS(SVC)-125, 160	ø1.5mm	PT1/4"
SVS(SVC)-200	ø1.8mm	